



УТВЕРЖДАЮ:
Заведующий МБДОУ «Детский сад
№ 20 «Белочка»

Н.А. Шилова
(расшифровка подписи)

«07» октября 2016 г.

ПАСПОРТ ДОСТУПНОСТИ объекта социальной инфраструктуры (ОСИ)

1. Общие сведения об объекте

- 1.1. Наименование (вид) объекта муниципальное бюджетное дошкольное образовательное учреждение «Детский сад № 20 «Белочка» общеразвивающего вида
- 1.2. Адрес объекта 169840, Республика Коми, город Инта, улица Горького, д. 12а
- 1.3. Сведения о размещении объекта:
- отдельно стоящее здание из 2 – ух этажей, 2010,2 кв.м
 - часть здания - этажей (или на - этаже), - кв.м
 - наличие прилегающего земельного участка (да, нет); 9729 кв.м
- 1.4. Год постройки здания 1969 год, последнего капитального ремонта .
- 1.5. Дата предстоящих плановых ремонтных работ:
текущего ноября 2016 года.
- 1.6. Название организации (учреждения) муниципальное бюджетное дошкольное образовательное учреждение «Детский сад № 20 «Белочка» общеразвивающего вида, МБДОУ «Детский сад № 20 «Белочка».
(полное юридическое наименование – согласно Уставу, краткое наименование)
- 1.7. Юридический адрес организации (учреждения) 169840, Республика Коми, город Инта, улица Горького, д. 12а
- 1.8. Основание для пользования объектом (оперативное управление, аренда, собственность) оперативное управление.
- 1.9. Форма собственности (государственная, негосударственная)
государственная.
- 1.10. Территориальная принадлежность (федеральная, региональная, муниципальная) муниципальная.
- 1.11. Вышестоящая организация Отдел образования администрации МОГО «Инта»
(наименование)
- 1.12. Адрес вышестоящей организации, другие координаты 169840, г. Инта, ул. Горького, д. 21а

2. Характеристика деятельности организации на объекте

(по обслуживанию населения)

2.1. Сфера деятельности (здравоохранение, образование, социальная защита, физическая культура и спорт, культура, связь и информация, транспорт, жилой фонд, потребительский рынок и сфера услуг, другое) образование.

2.2. Виды оказываемых услуг предоставление общедоступного и бесплатного дошкольного образования; реализация основной общеобразовательной программы дошкольного образования с приоритетным осуществлением деятельности по социально – личностному развитию детей; реализация дополнительных образовательных программ и дополнительных образовательных услуг за пределами определяющими его статус образовательных программ; воспитание, обучение и развитие, а также присмотр, уход и оздоровление детей в возрасте от 2-х месяцев до 7 лет;

2.3. Форма оказания услуг: (на объекте, с длительным пребыванием, в т.ч. проживанием, на дому, дистанционно) на объекте.

2.4. Категории обслуживаемого населения по возрасту: (дети, взрослые трудоспособного возраста, пожилые; все возрастные категории) дети

2.5. Категории обслуживаемых инвалидов: инвалиды, передвигающиеся на коляске, инвалиды с нарушениями опорно-двигательного аппарата; нарушениями зрения, нарушениями слуха, нарушениями умственного развития нет

2.6. Плановая мощность: посещаемость (количество обслуживаемых в день), вместимость, пропускная способность посещаемость – до 220 человек, вместимость – до 240 человек, пропускная способность – 250 человек

2.7. Участие в исполнении ИПР инвалида, ребенка-инвалида (да, нет) нет

3. Состояние доступности объекта

3.1 Путь следования к объекту пассажирским транспортом от автобусной остановки на улице Мира, дом № 25. Выйдя из транспорта, следуем пешим шагом вдоль дома № 25 по улице Мира, в сторону дома № 23 по улице Мира или в сторону дома № 25а по улице Мира, далее следуем во двор дома № 25 по улице Мира, следуем пешим шагом до середины дома № 25 по улице Мира и поворачиваемся спиной к дому № 25 по улице Мира продолжаем путь к центральным воротам МБДОУ «Детский сад № 20 «Белочка».

(описать маршрут движения с использованием пассажирского транспорта)

наличие адаптированного пассажирского транспорта к объекту нет.

3.2 Путь к объекту от ближайшей остановки пассажирского транспорта:

3.2.1. расстояние до объекта от остановки транспорта 160 метров.

3.2.2. время движения (пешком) 2 минуты.

3.2.3. наличие выделенного от проезжей части пешеходного пути (да, нет), да.

3.2.4. Перекрестки: нерегулируемые; регулируемые, со звуковой сигнализацией, таймером; нет

3.2.5. Информация на пути следования к объекту: акустическая, тактильная, визуальная; нет

3.2.6. Перепады высоты на пути: есть, нет (описать: неровное состояние покрытия (асфальт)).

Их обустройство для инвалидов на коляске: да, нет; - нет.

3.3. Организация доступности объекта для инвалидов – форма обслуживания*

№	Категория инвалидов (вид нарушения)	Вариант организации доступности объекта (формы обслуживания)*
1	Все категории инвалидов и МГН <i>в том числе инвалиды:</i>	ДУ
2	передвигающиеся на креслах-колясках	ДУ
3	с нарушениями опорно-двигательного аппарата	ДУ
4	с нарушениями зрения	ДУ
5	с нарушениями слуха	ДУ
6	с нарушениями умственного развития	ДУ

* - указывается один из вариантов: «А», «Б», «ДУ», «ВНД»

«А» Доступность всех зон и помещений - универсальная

3.4 Состояние доступности основных структурно – функциональных зон

№	Основные структурно-функциональные зоны	Состояние доступности, в том числе для основных категорий инвалидов**
1	Территория, прилегающая к зданию (участок)	ДУ
2	Вход (входы) в здание	ДУ
3	Путь (пути) движения внутри здания (в т.ч. пути эвакуации)	ДУ
4	Зона целевого назначения здания (целевого посещения объекта)	ДУ
5	Санитарно-гигиенические помещения	ДУ
6	Система информации и связи (на всех зонах)	ВНД
7	Пути движения к объекту (от остановки транспорта)	ДУ

** Указывается: ДП-В - доступно полностью всем; ДП-И (К, О, С, Г, У) – доступно полностью избирательно (указать категории инвалидов); ДЧ-В - доступно частично всем; ДЧ-И (К, О, С, Г, У) – доступно частично избирательно (указать категории инвалидов); ДУ - доступно условно, ВНД – временно недоступно

3.5. Итоговое заключение о состоянии доступности ОСИ: Состояние доступности объекта оценено как доступно условно.

4. Управленческое решение

4.1. Рекомендации по адаптации основных структурных элементов объекта

№	Основные структурно-функциональные зоны объекта	Рекомендации по адаптации объекта (вид работы)*
1	Территория, прилегающая к зданию (участок)	индивидуальное решение с ТСП
2	Вход (входы) в здание	индивидуальное решение с ТСП
3	Путь (пути) движения внутри здания (в т.ч. пути эвакуации)	индивидуальное решение с ТСП
4	Зона целевого назначения здания (целевого посещения объекта)	индивидуальное решение с ТСП
5	Санитарно-гигиенические помещения	индивидуальное решение с ТСП
6	Система информации на объекте (на всех зонах)	индивидуальное решение с ТСП
7	Пути движения к объекту (от остановки транспорта)	индивидуальное решение с ТСП
	Все зоны и участки	индивидуальное решение с ТСП

*- указывается один из вариантов (видов работ): не нуждается; ремонт (текущий, капитальный); индивидуальное решение с ТСП; технические решения невозможны – организация альтернативной формы обслуживания

4.2. Период проведения работ по мере выделения денежных средств учредителем.

в рамках исполнения плана финансово – хозяйственной деятельности, целевых программ Государственная программа Российской Федерации на 2011-2020 г.г. «Доступная среда»

(указывается наименование документа: программы, плана)

4.3. Ожидаемый результат (по состоянию доступности) после выполнения работ по адаптации доступен частично избирательно для отдельных категорий инвалидов К, О, С, Г, У

Оценка результата исполнения программы, плана (по состоянию доступности) доступен частично избирательно.

4.4. Для принятия решения требуется, не требуется (нужное подчеркнуть):

Согласование согласование с общественными организациями инвалидов.

Имеется заключение уполномоченной организации о состоянии доступности объекта не имеется.

(наименование документа и выдавшей его организации, дата), прилагается

4.5. Информация размещена (обновлена) на Карте доступности субъекта РФ дата да <http://mbdou20.ucoz.ru/>

(наименование сайта, портала)



УТВЕРЖДАЮ
МБДОУ «Детский сад № 20
«Белочка»

Н.А. Шилова

«07» октября 2016 г.

АНКЕТА

(информация об объекте социальной инфраструктуры)
К ПАСПОРТУ ДОСТУПНОСТИ ОСИ

№ 1

1. Общие сведения об объекте

- 1.1. Наименование (вид) объекта муниципальное бюджетное дошкольное образовательное учреждение «Детский сад № 20 «Белочка» общеразвивающего вида,
- 1.2. Адрес объекта 169840, Республика Коми, г. Инта, ул. Горького, д. 12а
- 1.3. Сведения о размещении объекта:
- отдельно стоящее здание из 2 –ух этажей, 8488 кв. м.
 - часть здания - этажей (или на _____ этаже), - кв. м.
 - наличие прилегающего земельного участка (да) 9729 кв. м.
- 1.4. Год постройки здания 1969 год, последнего капитального ремонта -.
- 1.5. Дата предстоящих плановых ремонтных работ: текущего – ноябрь 2016г.,
- 1.6. Название организации (учреждения), (полное юридическое наименование – согласно Уставу, краткое наименование) муниципальное бюджетное дошкольное образовательное учреждение «Детский сад № 20 «Белочка» общеразвивающего вида (МБДОУ «Детский сад №20 «Белочка»)
- 1.7. Юридический адрес организации (учреждения) 169840, Республика Коми, г. Инта, ул. Горького, д. 12а.
- 1.8. Основание для пользования объектом (оперативное управление, аренда, собственность) оперативное управление
- 1.9. Форма собственности (государственная, негосударственная) государственная
- 1.10. Территориальная принадлежность (федеральная, региональная, муниципальная) муниципальная
- 1.11. Вышестоящая организация (наименование) Отдел образования администрации муниципального образования городского округа «Инта»
- 1.12. Адрес вышестоящей организации, другие координаты 169840, Республика Коми, г. Инта, ул. Горького, д. 21а

2. Характеристика деятельности организации на объекте

2.1. Сфера деятельности (здравоохранение, образование, социальная защита, физическая культура и спорт, культура, связь и информация, транспорт, жилой фонд, потребительский рынок и сфера услуг, другое) образование.

2.2. Виды оказываемых услуг предоставление общедоступного и бесплатного дошкольного образования; реализация основной общеобразовательной программы дошкольного образования с приоритетным осуществлением деятельности по социально – личностному развитию детей; реализация дополнительных образовательных программ и дополнительных образовательных услуг за пределами определяющими его статус образовательных программ; воспитание, обучение и развитие, а также присмотр, уход и оздоровление детей в возрасте от 2-х месяцев до 7 лет;

2.3. Форма оказания услуг: (на объекте, с длительным пребыванием, в т. ч. проживанием, на дому, дистанционно) на объекте.

2.4. Категории обслуживаемого населения по возрасту: (дети, взрослые трудоспособного возраста, пожилые; все возрастные категории) дети.

2.5. Категории обслуживаемых инвалидов: инвалиды, передвигающиеся на коляске, инвалиды с нарушениями опорно-двигательного аппарата; нарушениями зрения, нарушениями слуха, нарушениями умственного развития нет.

2.6. Плановая мощность: посещаемость (количество обслуживаемых в день), вместимость, пропускная способность посещаемость – до 220 человек, вместимость – до 240 человек, пропускная способность – 250 человек

2.7. Участие в исполнении ИПР инвалида, ребенка-инвалида (да, нет) нет.

3. Состояние доступности объекта для инвалидов и других маломобильных групп населения (МГН)

3.1. Путь следования к объекту пассажирским транспортом

(описать маршрут движения с использованием пассажирского транспорта) Автобусами № 3, № 101, № 5 до остановок Мира 25 и Мира 16 – «Интинский политехнический техникум», далее – продолжаем путь в сторону дома № 25, вдоль дома № 25 пешком до Горького д. 12а, через центральные ворота или калитку прямо вход в здание учреждения).

наличие адаптированного пассажирского транспорта к объекту нет.

3.2. Путь к объекту от ближайшей остановки пассажирского транспорта:

3.2.1 расстояние до объекта от остановки транспорта 160 м

3.2.2 время движения (пешком) 2 мин

3.2.3 наличие выделенного от проезжей части пешеходного пути нет

3.2.4. Перекрестки: нет

3.2.5. Информация на пути следования к объекту: нет

3.2.6. Перепады высоты на пути: нет

Их обустройство для инвалидов на коляске: -

3.3. Вариант организации доступности ОСИ (формы обслуживания)* с учетом СП 35-101-2001

№ п/п	Категория инвалидов (вид нарушения)	Вариант организации доступности объекта
1	Все категории инвалидов и МГН	ДУ
	<i>в том числе инвалиды:</i>	ДУ
2	передвигающиеся на креслах-колясках	ДУ
3	с нарушениями опорно-двигательного аппарата	ДУ
4	с нарушениями зрения	ДУ
5	с нарушениями слуха	ДУ
6	с нарушениями умственного развития	ДУ

* Указывается один из вариантов: "А", "Б", "ДУ", "ВНД".

3.4. Состояние доступности основных структурно-функциональных зон

№ п/п	Основные структурно-функциональные зоны	Состояние доступности, в том числе для основных категорий инвалидов **
1.	Территория, прилегающая к зданию (участок)	ДУ
2.	Вход (входы) в здание	ДУ
3.	Путь (пути) движения внутри здания (в т.ч. пути эвакуации)	ДУ
4.	Зона целевого назначения здания (целевого посещения объекта)	ДУ
5.	Санитарно-гигиенические помещения	ДУ
6.	Система информации и связи (на всех зонах)	ВНД
7.	Пути движения к объекту (от остановки транспорта)	ДУ

** Указывается: ДП-В – доступно полностью всем; ДП-И (К, О, С, Г, У) – доступно полностью избирательно (указать категории инвалидов); ДЧ-В – доступно частично всем; ДЧ-И (К, О, С, Г, У) – доступно частично избирательно (указать категории инвалидов); ДУ – доступно условно, ВНД – временно недоступно.

3.5. Итоговое заключение о состоянии доступности: состояние доступности объекта оценено как доступно условно



УТВЕРЖДАЮ
МБДОУ «Детский сад № 20
«Белочка»

Н.А. Шилова
«07» октября 2016 г.

**АКТ ОБСЛЕДОВАНИЯ
объекта социальной инфраструктуры
К ПАСПОРТУ ДОСТУПНОСТИ
№ 1**

МОГО «Инта»

Наименование территориального
образования субъекта РФ

«07» октября 2016 г.

1. Общие сведения об объекте

- 1.1. Наименование (вид) объекта муниципальное бюджетное дошкольное образовательное учреждение «Детский сад № 20 «Белочка» общеразвивающего вида.
- 1.2. Адрес объекта 169840, Республика Коми, г. Инта, ул. Горького, д. 12а
- 1.3. Сведения о размещении объекта:
- отдельно стоящее здание из 2 этажей, 8488 кв.м.
 - часть здания - этажей (или на _____ этаже), - кв.м.
 - наличие прилегающего земельного участка (да) 9729 кв.м.
- 1.4. Год постройки здания 1969 год, последнего капитального ремонта -.
- 1.5. Дата предстоящих плановых ремонтных работ: текущего - ноябрь 2016г.
- 1.6. Название организации (учреждения), (полное юридическое наименование – согласно Уставу, краткое наименование) муниципальное бюджетное дошкольное образовательное учреждение «Детский сад № 20 «Белочка» общеразвивающего вида (МБДОУ «Детский сад №20 «Белочка»)
- 1.7. Юридический адрес организации (учреждения) 169840, Республика Коми, г. Инта, ул. Горького, д. 12а.

2. Характеристика деятельности организации на объекте

Дополнительная информация - образовательная деятельность

3. Состояние доступности объекта

3.1 Путь следования к объекту пассажирским транспортом

(описать маршрут движения с использованием пассажирского транспорта)
Автобусами № 3, № 101, № 5 до остановок Мира 25 и Мира 16 – «Интинский политехнический техникум», далее – продолжаем путь в сторону дома № 25, вдоль дома № 25 пешком до Горького д. 12а, через центральные ворота или калитку прямо вход в здание учреждения).

наличие адаптированного пассажирского транспорта к объекту нет.

3.2 Путь к объекту от ближайшей остановки пассажирского транспорта:

3.2.1 расстояние до объекта от остановки транспорта 160 м

3.2.2 время движения (пешком) 2 мин

3.2.3 наличие выделенного от проезжей части пешеходного пути да

3.2.4. Перекрестки: нет

3.2.5. Информация на пути следования к объекту: нет

3.2.6. Перепады высоты на пути: нет

Их обустройство для инвалидов на коляске: -

3.3 Организация доступности объекта для инвалидов – форма обслуживания

№№ п/п	Категория инвалидов (вид нарушения)	Вариант организации доступности объекта (формы обслуживания)*
1.	Все категории инвалидов и МГН	ДУ
	<i>в том числе инвалиды:</i>	
2	передвигающиеся на креслах-колясках	ДУ
3	с нарушениями опорно-двигательного аппарата	ДУ
4	с нарушениями зрения	ДУ
5	с нарушениями слуха	ДУ
6	с нарушениями умственного развития	ДУ

* - указывается один из вариантов: «А», «Б», «ДУ», «ВНД»

«А» Доступность всех зон и помещений – универсальная. «Б» Доступны специально выделенные участки и помещения.

«ДУ» Доступность условная: дополнительная помощь сотрудника, услуги на дому, дистанционно.

«ВНД» Не организована доступность.

3.4 Состояние доступности основных структурно-функциональных зон

№ № п \п	Основные структурно- функциональные зоны	Состояние доступности , в том числе для основных категорий инвалидов* *	Приложение	
			№ на плане	№ фото
1	Территория, прилегающая к зданию (участок)	ДУ	20 (план № 1)	2, 3, 27, 28, 29, 31, 32, 33, 34.
2	Вход (входы) в здание	ДЧ-И (О, С, Г, У)	2, 3, 7, 9, 11, 12 (план № 2)	20, 35, 37, 38
3	Путь (пути) движения внутри здания (в т.ч. пути эвакуации)	ДЧ-И (О, С, Г, У)	16, 17 (план № 2); 18, 19 (план № 3)	4, 5, 7, 8, 9, 10, 11, 12, 13, 14, 17, 18, 19, 21.
4	Зона целевого назначения здания	ДУ	21- 28 (план № 3);	4, 5, 7, 8, 9, 10, 11, 12, 13,

	(целевого посещения объекта)		29-44 (план № 2)	14, 17, 18, 19, 21, 22, 24, 25
5	Санитарно-гигиенические помещения	ДУ	45, 46 (план № 2)	6
6	Система информации и связи (на всех зонах)	ДУ	47 (план № 3), 48 (план № 2)	39, 40
7	Пути движения к объекту (от остановки транспорта)	ДУ	49 (план № 1)	41-46
8	Все зоны и участки	ДУ		

** Указывается: ДП-В - доступно полностью всем; ДП-И (К, О, С, Г, У) – доступно полностью избирательно (указать категории инвалидов); ДЧ-В - доступно частично всем; ДЧ-И (К, О, С, Г, У) – доступно частично избирательно (указать категории инвалидов); ДУ - доступно условно, ВНД – временно недоступно

3.5. ИТОГОВОЕ ЗАКЛЮЧЕНИЕ о состоянии доступности: состояние доступности объекта оценено как доступно условно

4. Управленческое решение (проект)

№№ п/п	Основные структурно-функциональные зоны объекта	Рекомендации по адаптации объекта (вид работы) *
1	Территория, прилегающая к зданию (участок)	капитальный ремонт
2	Вход (входы) в здание	индивидуальные решения с помощью ТСР
3	Путь (пути) движения внутри здания (в т.ч. пути эвакуации)	индивидуальные решения с помощью ТСР
4	Зона целевого назначения здания (целевого посещения объекта)	индивидуальные решения с помощью ТСР
5	Санитарно-гигиенические помещения	индивидуальные решения с помощью ТСР
6	Система информации на объекте (на всех зонах)	индивидуальные решения с помощью ТСР
7	Пути движения к объекту (от остановки транспорта)	индивидуальные решения с помощью ТСР
8	Все зоны и участки	индивидуальные решения с помощью ТСР

*- указывается один из вариантов (видов работ): не нуждается; ремонт (текущий, капитальный); индивидуальное решение с ТСР; технические решения невозможны – организация альтернативной формы обслуживания

4.2. Период проведения работ по мере выделения денежных средств
учредителем

в рамках исполнения плана финансово – хозяйственной деятельности,
целевых программ Государственной программы Российской Федерации на
2011-2020 г.г. «Доступная среда».

(указывается наименование документа: программы, плана)

4.3 Ожидаемый результат (по состоянию доступности) после выполнения работ по адаптации объект доступен частично избирательно для отдельных
категорий инвалидов К, О, С, Г, У.

Оценка результата исполнения программы, плана (по состоянию доступности) доступен частично избирательно.

4.4. Для принятия решения требуется, не требуется *(нужное подчеркнуть):*

4.4.1. согласование на Комиссии заключение уполномоченной комиссии.
(наименование Комиссии по координации деятельности в сфере обеспечения доступной среды жизнедеятельности для инвалидов и других МГН)

4.4.2. согласование работ с надзорными органами *(в сфере проектирования и строительства, архитектуры, охраны памятников, другое - указать)*
требуется.

4.4.3. техническая экспертиза; разработка проектно – сметной документации;

4.4.4. согласование с вышестоящей организацией (собственником объекта);

4.4.5. согласование с общественными организациями инвалидов требуется.

4.4.6. другое _____

Имеется заключение уполномоченной организации о состоянии доступности объекта *(наименование документа и выдавшей его организации, дата)*, прилагается.

4.5. Информация может быть размещена (обновлена) на Карте доступности субъекта Российской Федерации <http://mbdou20.ucoz.ru/>

(наименование сайта, портала)

5. Особые отметки

ПРИЛОЖЕНИЯ:

Результаты обследования:

- | | |
|--|---------|
| 1. Территории, прилегающей к объекту | на 2 л. |
| 2. Входа (входов) в здание | на 2 л. |
| 3. Путей движения в здании | на 3 л. |
| 4. Зоны целевого назначения объекта | на 2 л. |
| 5. Санитарно-гигиенических помещений | на 2 л. |
| 6. Системы информации (и связи) на объекте | на 1 л. |

Результаты фотофиксации на объекте _____ на 55 л.

Поэтажные планы, паспорт БТИ _____ на 3 л.

Другое (в том числе дополнительная информация о путях движения к объекту) нет

I Результаты обследования:

1. Территории, прилегающей к зданию (участка)

Муниципальное бюджетное дошкольное образовательное учреждение
«Детский сад № 20 «Белочка» общеразвивающего вида города Инты, 169840,
Республика Коми, г. Инта, ул. Горького, д. 12а

Наименование объекта, адрес

№ п/п	Наименование функционально-планировочного элемента	Наличие элемента			Выявленные нарушения и замечания		Работы по адаптации объектов	
		есть/ нет	№ на плане	№ фото	Содержание	Значимо для инвалида (категория)	Содержание	Виды работ
1.1	Вход (входы) на территорию	есть	50,51 (план № 1)	28, 30	отсутствует предупреждающая, тактильная разметка при входе на территорию здания	К, С, Г, О	нанести предупреждающую, тактильную разметку при входе на территорию здания	индивидуальные решения с ТСР
1.2	Путь (пути) движения на территории	есть	52 (план № 1)	2, 3, 27, 32, 33, 34	нарушена целостность асфальтового покрытия	К, О, Г, С	Капитальный ремонт	капитальный ремонт
1.3	Лестница (наружная)	есть	3, 7, 9, 12 (план № 2)	1, 23, 35	разбиты ступеньки, нет поручней	К, О, Г	индивидуальные решения с ТСР	индивидуальные решения с ТСР
1.4	Пандус (наружный)	нет	-	-	Пандусов нет	К, О, С	индивидуальные решения с помощью ТСР.	индивидуальные решения с ТСР
1.5	Автостоянка и парковка	нет	-	-				
	ОБЩИЕ требования к зоне				не соответствует	К, О, С	индивидуальные решения с ТСР	индивидуальные решения с ТСР

II Заключение по зоне:

Наименование структурно-функциональной зоны	Состояние доступности* (к пункту 3.4 Акта обследования ОСИ)	Приложение		Рекомендации по адаптации (вид работы)** к пункту 4.1 Акта обследования ОСИ
		№ на плане	№ фото	
Территория, прилегающая к зданию (участок)	ДУ	20 (план № 1)	2, 3, 27, 32, 33, 34, 47	индивидуальные решения с ТСП

* указывается: ДП-В - доступно полностью всем; ДП-И (К, О, С, Г, У) – доступно полностью избирательно (указать категории инвалидов); ДЧ-В - доступно частично всем; ДЧ-И (К, О, С, Г, У) – доступно частично избирательно (указать категории инвалидов); ДУ - доступно условно, ВНД - недоступно
**указывается один из вариантов: не нуждается; ремонт (текущий, капитальный); индивидуальное решение с ТСП; технические решения невозможны – организация альтернативной формы обслуживания

Комментарий к заключению: состояние доступности объекта оценено как доступно условно.

I Результаты обследования:

2. Входа (входов) в здание

Муниципальное бюджетное дошкольное образовательное учреждение
«Детский сад № 20 «Белочка» общеразвивающего вида города Инты, 169840,
Республика Коми, г. Инта, ул. Горького, д. 12а

Наименование объекта, адрес

№ п/п	Наименование функционально-планировочного элемента	Наличие элемента			Выявленные нарушения и замечания		Работы по адаптации объектов	
		есть/нет	№ на плане	№ фото	Содержание	Значимо для инвалида (категория)	Содержание	Виды работ
2.1	Лестница (наружная)	есть	3, 7, 9, 12 (план № 2)	1, 23, 35	Разбиты ступеньки, отсутствуют поручни	К, О	Ремонт и установка поручней	индивидуальные решения с ТСР
2.2	Пандус (наружный)	нет	-	-	Пандуса нет	К, О, С	установка пандуса	индивидуальные решения с ТСР
2.3	Входная площадка (перед дверью)	есть	3, 7, 9, 12 (план № 2)	1, 23, 35	разбито асфальтовое покрытие	К, О, С	отремонтировать асфальтовое покрытие	индивидуальные решения с ТСР
2.4	Дверь (входная)	есть	2, 3, 7, 9, 11, 12 (план № 2)	1, 3, 35, 37	отсутствуют сенсорные датчики, средства визуальной информации	К, О, С, Г	установка сенсорных датчиков, средств визуальной информации	индивидуальные решения с ТСР
2.5	Тамбур	есть	53-58 (план № 2)	48-53	отсутствуют сенсорные датчики, средства визуальной информации	К, О, С, Г	установка сенсорных датчиков, средств визуальной информации	индивидуальные решения с ТСР
	ОБЩИЕ требования к зоне				не соответствует		индивидуальные решения с ТСР	индивидуальные решения с ТСР

II Заключение по зоне:

Наименование структурно-функциональной зоны	Состояние доступности* (к пункту 3.4 Акта обследования ОСИ)	Приложение		Рекомендации по адаптации (вид работы)** к пункту 4.1 Акта обследования ОСИ
		№ на плане	№ фото	
Вход (выход) в здание	ДУ	2, 3, 7, 9, 11, 12	1, 3, 35, 37	индивидуальные решения с ТСР

* указывается: ДП-В - доступно полностью всем; ДП-И (К, О, С, Г, У) – доступно полностью избирательно (указать категории инвалидов); ДЧ-В - доступно частично всем; ДЧ-И (К, О, С, Г, У) – доступно частично избирательно (указать категории инвалидов); ДУ - доступно условно, ВНД - недоступно
**указывается один из вариантов: не нуждается; ремонт (текущий, капитальный); индивидуальное решение с ТСР; технические решения невозможны – организация альтернативной формы обслуживания

Комментарий к заключению: состояние доступности объекта оценено как доступно условно

I. Результаты обследования:

3. Пути (путей) движения внутри здания (в т.ч. путей эвакуации)

Муниципальное бюджетное дошкольное образовательное учреждение
«Детский сад № 20 «Белочка» общеразвивающего вида города Инты, 169840,
Республика Коми, г. Инта, ул. Горького, д. 12а

Наименование объекта, адрес

№ п/п	Наименование функционально-планировочного элемента	Наличие элемента			Выявленные нарушения и замечания		Работы по адаптации объектов	
		есть/нет	№ на плане	№ фото	Содержание	Значимо для инвалида (категория)	Содержание	Виды работ
3.1	Коридор (вестибюль, зона ожидания, галерея, балкон)	есть	59 (план № 2), 60 (план № 3)	4, 5, 10, 13, 14, 21	отсутствует система акустического и тактильного информирования	С, Г	Установка системы акустического и тактильного информирования	индивидуальные решения с ТСР
3.2	Лестница (внутри здания)	есть	61 (план № 2), 62 (план № 3)	7, 8, 9, 11, 12, 17, 19	Не соответствует ширина марша, отсутствуют поручни, отсутствуют контрастные цветовые полосы на первой и последней ступени марша	К, О, С	индивидуальные решения с ТСР	индивидуальные решения с ТСР
3.3	Пандус (внутри здания)	нет	-	-	-	-	-	-
3.4	Лифт пассажирский (или подъемник)	нет	-	-	-	-	-	-
3.5	Дверь	есть	63 (план № 2), 64	7, 10, 11, 17,	отсутствуют открыватели и закрыватели	К, О, С, Г	установить открыватели и закрыватели	индивидуальные решения

			64 (план № 3)	17, 21	закрыватели двери, сигнализато ры дверных проемов		закрыватели двери, сигнализато ры дверных проемов	реше ния с ТСР
3.6	Пути эвакуации (в т.ч. зоны безопасности)	есть	16, 17 (план № 2), 18-19 (план № 3)	4, 5, 10, 13, 14, 21	Отсутствуют сенсорные датчики, система тактильного информиров ания	К, О, Г, С	индивидуаль ные решения с ТСР	индив идуал ьные реше ния с ТСР
	ОБЩИЕ требования к зоне				не соответстvue т	К, О, С, Г	индивидуаль ные решения с ТСР	индив идуал ьные реше ния с ТСР

II Заключение по зоне:

Наименование структурно- функциональной зоны	Состояние доступности* (к пункту 3.4 Акта обследования ОСИ)	Приложение		Рекомендации по адаптации (вид работы)** к пункту 4.1 Акта обследования ОСИ
		№ на плане	№ фото	
Путь (пути) движения внутри здания (в т.ч. путем эвакуации)	ДУ	16, 17 (план № 2), 18-19 (план № 3)	4, 5, 10, 13, 14, 21	индивидуальные решения с ТСР

* указывается: ДП-В - доступно полностью всем; ДП-И (К, О, С, Г, У) – доступно полностью избирательно (указать категории инвалидов); ДЧ-В - доступно частично всем; ДЧ-И (К, О, С, Г, У) – доступно частично избирательно (указать категории инвалидов); ДУ - доступно условно, ВНД - недоступно
 **указывается один из вариантов: не нуждается; ремонт (текущий, капитальный); индивидуальное решение с ТСР; технические решения невозможны – организация альтернативной формы обслуживания

Комментарий к заключению: состояние доступности объекта оценено как доступно условно

I Результаты обследования:

4. Зоны целевого назначения здания (целевого посещения объекта)

Вариант I – зона обслуживания инвалидов

Муниципальное бюджетное дошкольное образовательное учреждение
«Детский сад № 20 «Белочка» общеразвивающего вида города Инты, 169840,
Республика Коми, г. Инта, ул. Горького, д. 12а

Наименование объекта, адрес

№ п/п	Наименование функционально-планировочного элемента	Наличие элемента			Выявленные нарушения и замечания		Работы по адаптации объектов	
		есть/ нет	№ на плане	№ фото	Содержание	Значимо для инвалида (категория)	Содержание	Виды работ
4.1	Кабинетная форма обслуживания	есть	21-28 (план № 3); 29-44 (план № 2)	54, 55	пороги в проемах, несоответствие ширины дверного проема	К, О	Индивидуальные решения с ТСР	Индивидуальные решения с ТСР
4.2	Зальная форма обслуживания	нет	-	-	-	-	-	-
4.3	Прилавочная форма обслуживания	нет	-	-	-	-	-	-
4.4	Форма обслуживания с перемещением по маршруту	нет	-	-	-	-	-	-
4.5	Кабина индивидуального обслуживания	нет	-	-	-	-	-	-
	ОБЩИЕ требования к зоне	-	-	-	не соответствует	-	Индивидуальные решения с ТСР	Индивидуальные решения с ТСР

II Заключение по зоне:

Наименование структурно-функциональной зоны	Состояние доступности* (к пункту 3.4 Акта обследования ОСИ)	Приложение		Рекомендации по адаптации (вид работы)** к пункту 4.1 Акта обследования ОСИ
		№ на плане	№ фото	
зона обслуживания инвалидов	ДУ	21-28 (план № 3); 29-44 (план № 2)	54,55	Индивидуальные решения с ТСР

* указывается: **ДП-В** - доступно полностью всем; **ДП-И** (К, О, С, Г, У) – доступно полностью избирательно (указать категории инвалидов); **ДЧ-В** - доступно частично всем; **ДЧ-И** (К, О, С, Г, У) – доступно частично избирательно (указать категории инвалидов); **ДУ** - доступно условно, **ВНД** - недоступно

**указывается один из вариантов: не нуждается; ремонт (текущий, капитальный); индивидуальное решение с ТСР; технические решения невозможны – организация альтернативной формы обслуживания

Комментарий к заключению: состояние доступности объекта оценено как доступно условно

I Результаты обследования:

Муниципальное бюджетное дошкольное образовательное учреждение
«Детский сад № 20 «Белочка» общеразвивающего вида города Инты, 169840,
Республика Коми, г. Инта, ул. Горького, д. 12а

Наименование объекта, адрес

№ п/п	Наименование функционально-планировочного элемента	Наличие элемента			Выявленные нарушения и замечания		Работы по адаптации объектов	
		есть/нет	№ на плане	№ фото	Содержание	Значимо для инвалида (категория)	Содержание	Виды работ
5.1	Туалетная комната	есть	45 (план № 2)	6	Имеются пороги при входе в туалет, отсутствует в части туалета кран рычажного и нажимного действия, не оборудованы двухсторонней связью с диспетчерским пунктом или кнопкой вызова, отсутствует аварийное освещение, отсутствуют поручни и опоры.	К, С, О, Г	Индивидуальные решения с ТСР	Индивидуальные решения с ТСР
5.2	Душевая/ванная комната	нет	-	-	-	-	-	-
5.3	Бытовая комната (гардеробная)	есть	46 (план № 2)	1 6	Не соответствует	-	Индивидуальные решения с ТСР	Индивидуальные решения с ТСР
	ОБЩИЕ требования к зоне				не соответствует	С, Г, О, К	Индивидуальные решения с ТСР	Индивидуальные решения с ТСР

II Заключение по зоне:

Наименование структурно-функциональной зоны	Состояние доступности* (к пункту 3.4 Акта обследования ОСИ)	Приложение		Рекомендации по адаптации (вид работы)** к пункту 4.1 Акта обследования ОСИ
		№ на плане	№ фото	
Санитарно-гигиенические помещения	ДУ	24	21	Индивидуальные решения с ТСП

* указывается: **ДП-В** - доступно полностью всем; **ДП-И** (К, О, С, Г, У) – доступно полностью избирательно (указать категории инвалидов); **ДЧ-В** - доступно частично всем; **ДЧ-И** (К, О, С, Г, У) – доступно частично избирательно (указать категории инвалидов); **ДУ** - доступно условно, **ВНД** - недоступно

**указывается один из вариантов: не нуждается; ремонт (текущий, капитальный); индивидуальное решение с ТСП; технические решения невозможны – организация альтернативной формы обслуживания

Комментарий к заключению: состояние доступности объекта оценено как доступно условно

I Результаты обследования: 6. Системы информации на объекте

Муниципальное бюджетное дошкольное образовательное учреждение
«Детский сад № 20 «Белочка» общеразвивающего вида города Инты, 169840,
Республика Коми, г. Инта, ул. Горького, д. 12а

Наименование объекта, адрес								
№ п/п	Наименование функционально-планировочного элемента	Наличие элемента			Выявленные нарушения и замечания		Работы по адаптации объектов	
		есть/ нет	№ на плане	№ фото	Содержание	Значимо для инвалида (категория)	Содержание	Виды работ
6.1	Визуальные средства	нет	-	-	Отсутствуют	С, Г	Индивидуальное решение с ТСП	Индивидуальное решение с ТСП
6.2	Акустические средства	нет	-	-	Отсутствуют	С, Г	Индивидуальное решение с ТСП	Индивидуальное решение с ТСП
6.3	Тактильные средства	нет	-	-	Отсутствуют	С, Г, У, К, О	Индивидуальное решение с ТСП	Индивидуальное решение с ТСП
	ОБЩИЕ требования к зоне		-	-	не соответствует		Индивидуальное решение с ТСП	Индивидуальное решение с ТСП

II Заключение по зоне:

Наименование структурно-функциональной зоны	Состояние доступности* (к пункту 3.4 Акта обследования ОСИ)	Приложение		Рекомендации по адаптации (вид работы)** к пункту 4.1 Акта обследования ОСИ
		№ на плане	№ фото	
Системы информации на объекте	ВНД	-	-	Индивидуальное решение с ТСП

* указывается: ДП-В - доступно полностью всем; ДП-И (К, О, С, Г, У) – доступно полностью избирательно (указать категории инвалидов); ДЧ-В - доступно частично всем; ДЧ-И (К, О, С, Г, У) – доступно частично избирательно (указать категории инвалидов); ДУ - доступно условно, ВНД - недоступно

**указывается один из вариантов: не нуждается; ремонт (текущий, капитальный); индивидуальное решение с ТСП; технические решения невозможны – организация альтернативной формы обслуживания

Комментарий к заключению: состояние доступно объекта оценено как недоступно.

фотография № 1



H (высота) – 1980 мм.
L (длина) – 890,5 мм.
B (толщина) – 40 мм.

фотография № 2



МБДОУ «Детский сад № 20 «Белочка»
ул. Горького, д. 12а

Вид со стороны ул. Горького



Дверь № 1 – запасной выход. Деревянная дверь, закрывается на задвижку, имеется крыльцо, находится на первом этаже, со стороны улицы Горького

Н (высота) – 2000 мм.

L (длина) – 900 мм.

В (толщина) – 40 мм.

Дверь № 2 – основной вход. Деревянная дверь, имеет врезной замок и задвижку находится на первом этаже со стороны улицы Горького

Н (высота) – 2000 мм.

L (длина) – 900 мм.

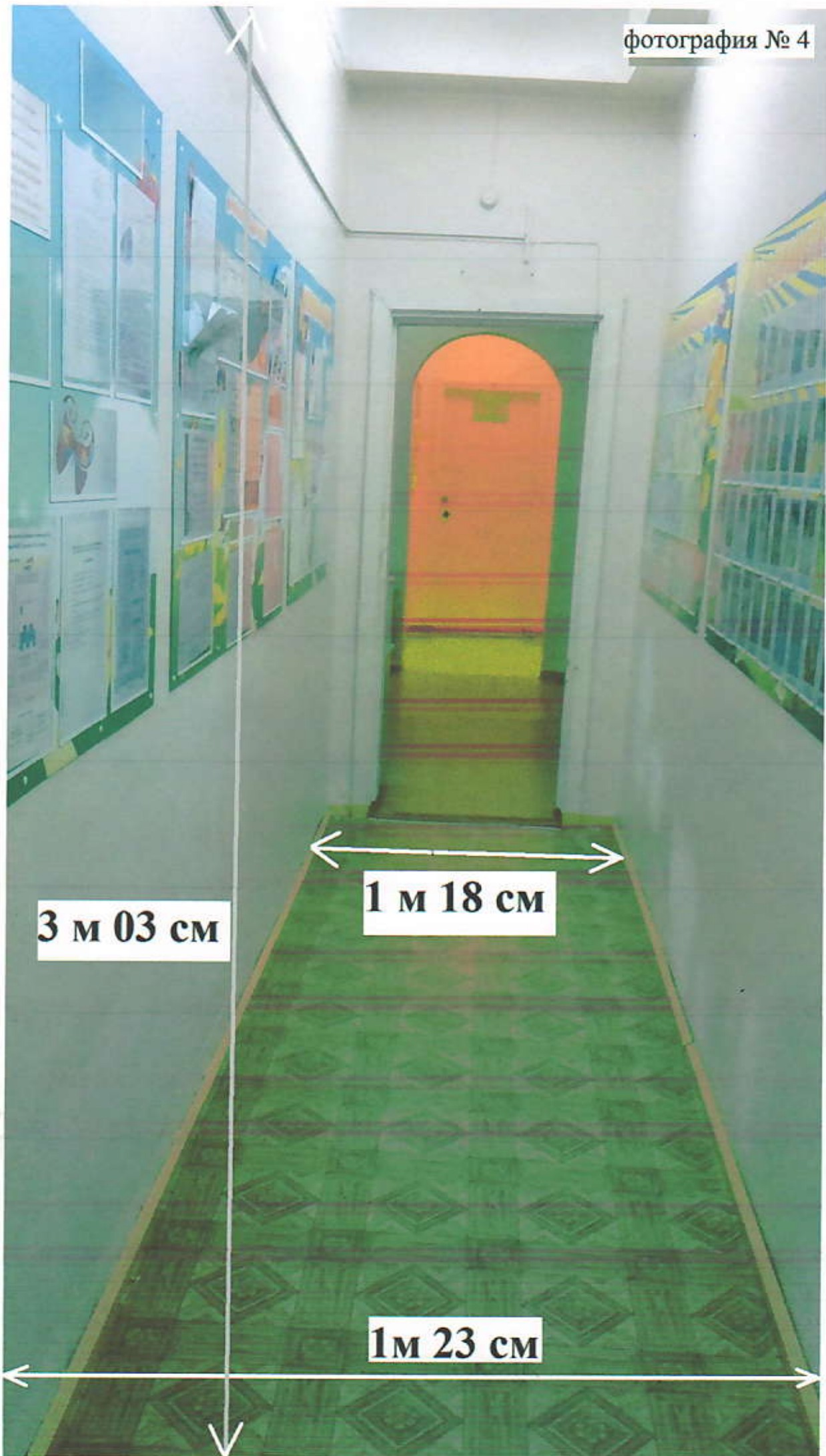
В (толщина) – 40 мм.

Дверь № 13 – запасной выход, находится на втором этаже, со стороны улицы Горького. Деревянная дверь, закрывается на задвижку, имеется лестница, расположенная с внешней стороны здания.

Н (высота) – 2170 мм.

L (длина) – 915 мм.

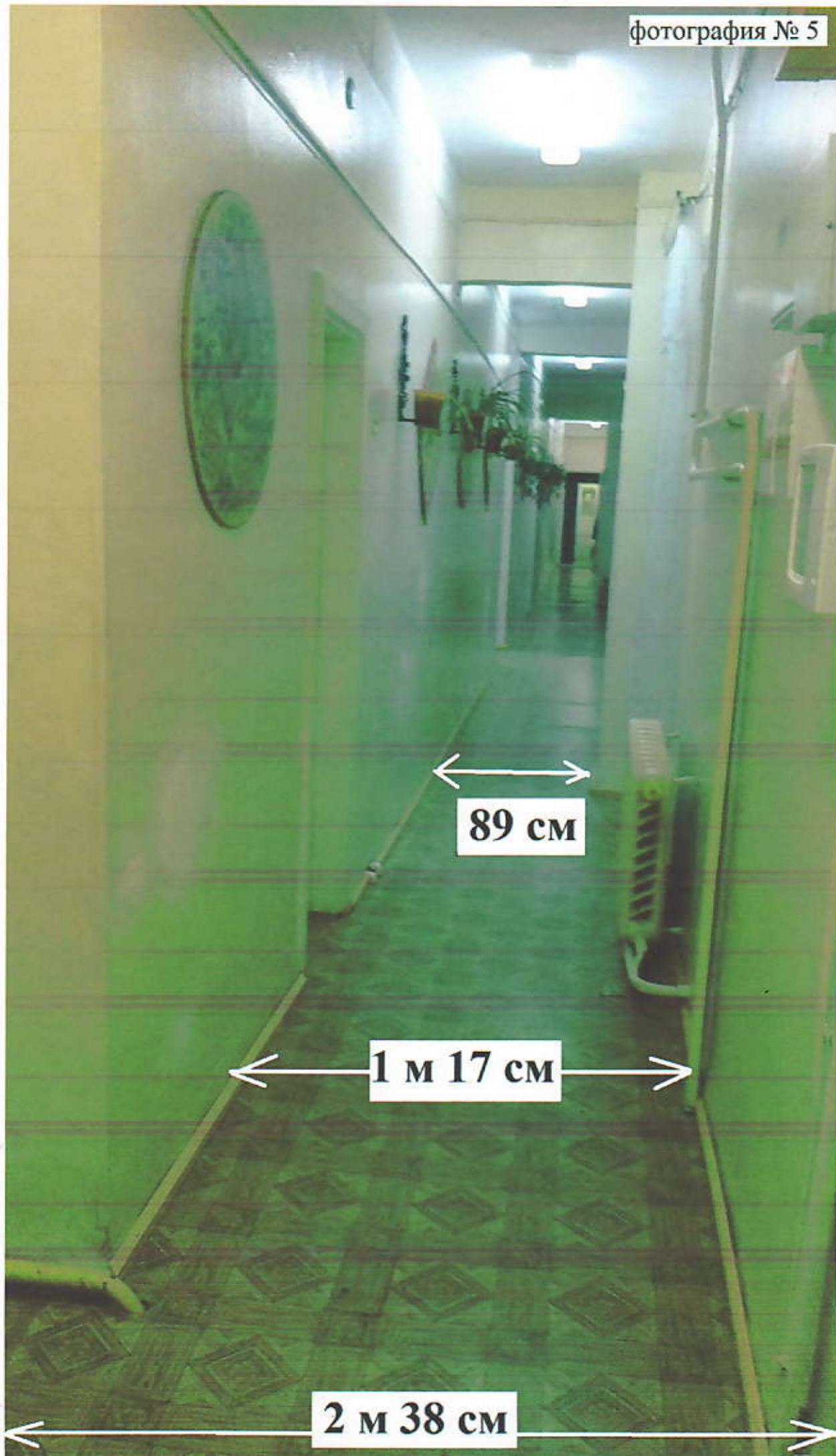
В (толщина) – 55 мм.



3 м 03 см

1 м 18 см

1 м 23 см



89 см

1 м 17 см

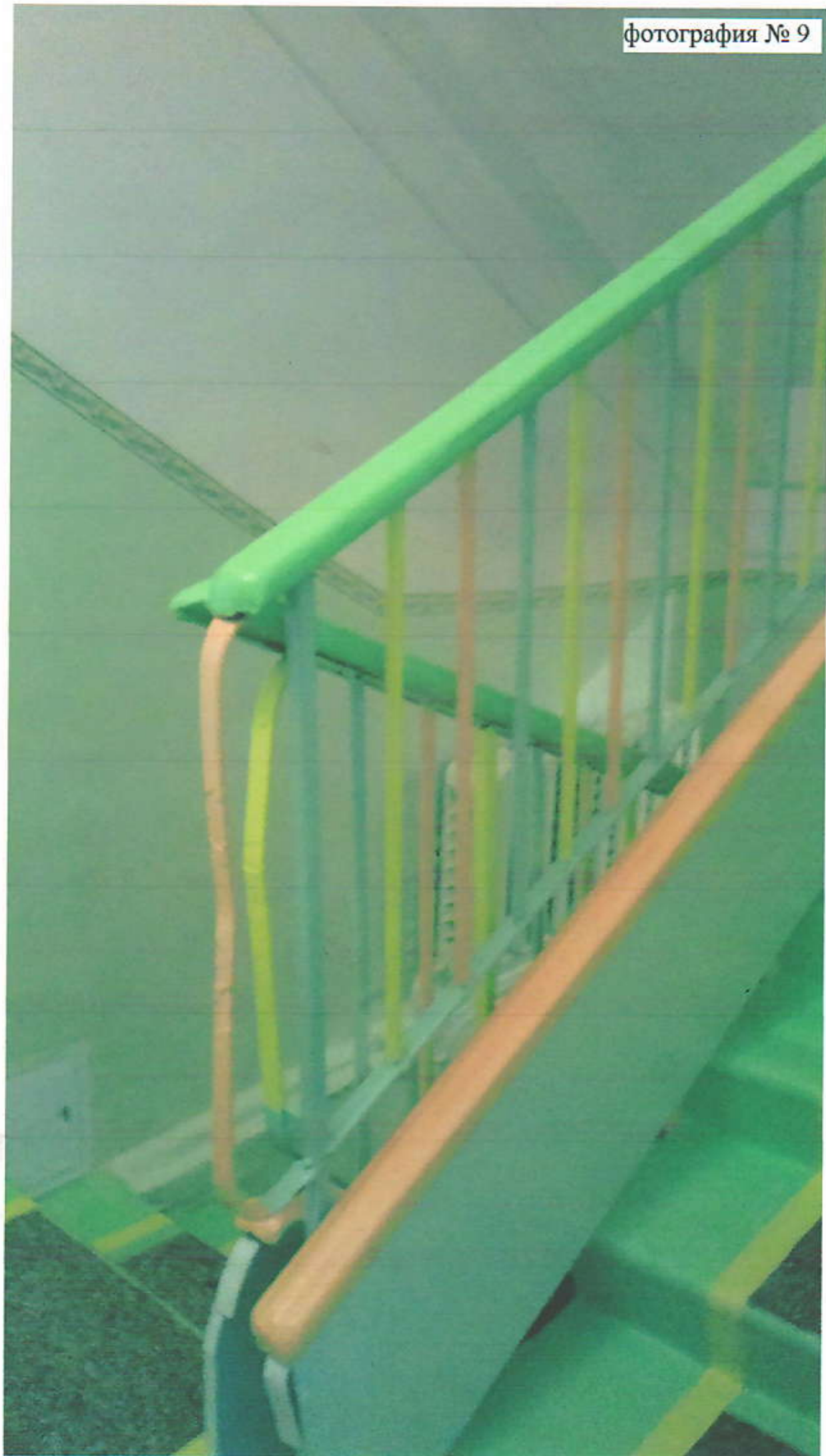
2 м 38 см







фотография № 8



С

С

фотография № 10

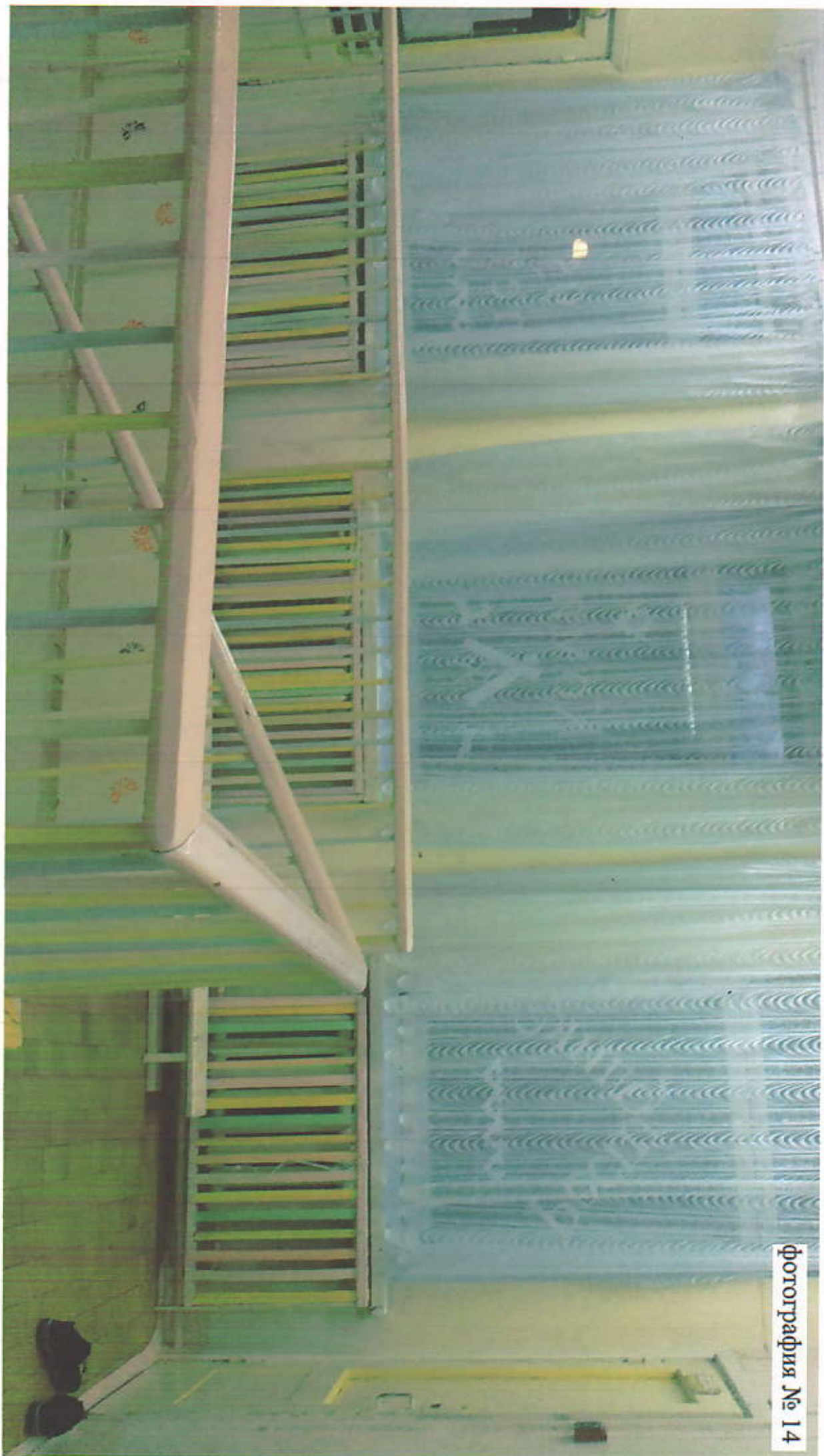








фотография № 13



фотография № 14

МБДОУ «Детский сад № 20 «Белочка»
ул. Горького, д. 12а

Вид со стороны ул. Мира



Дверь № 4 – запасной выход. Деревянная дверь, имеет врезной замок и задвижку, имеется крыльцо, находится на первом этаже, со стороны улицы Мира

Н (высота) – 2000 мм.
L (длина) – 900 мм.
В (толщина) – 40 мм.

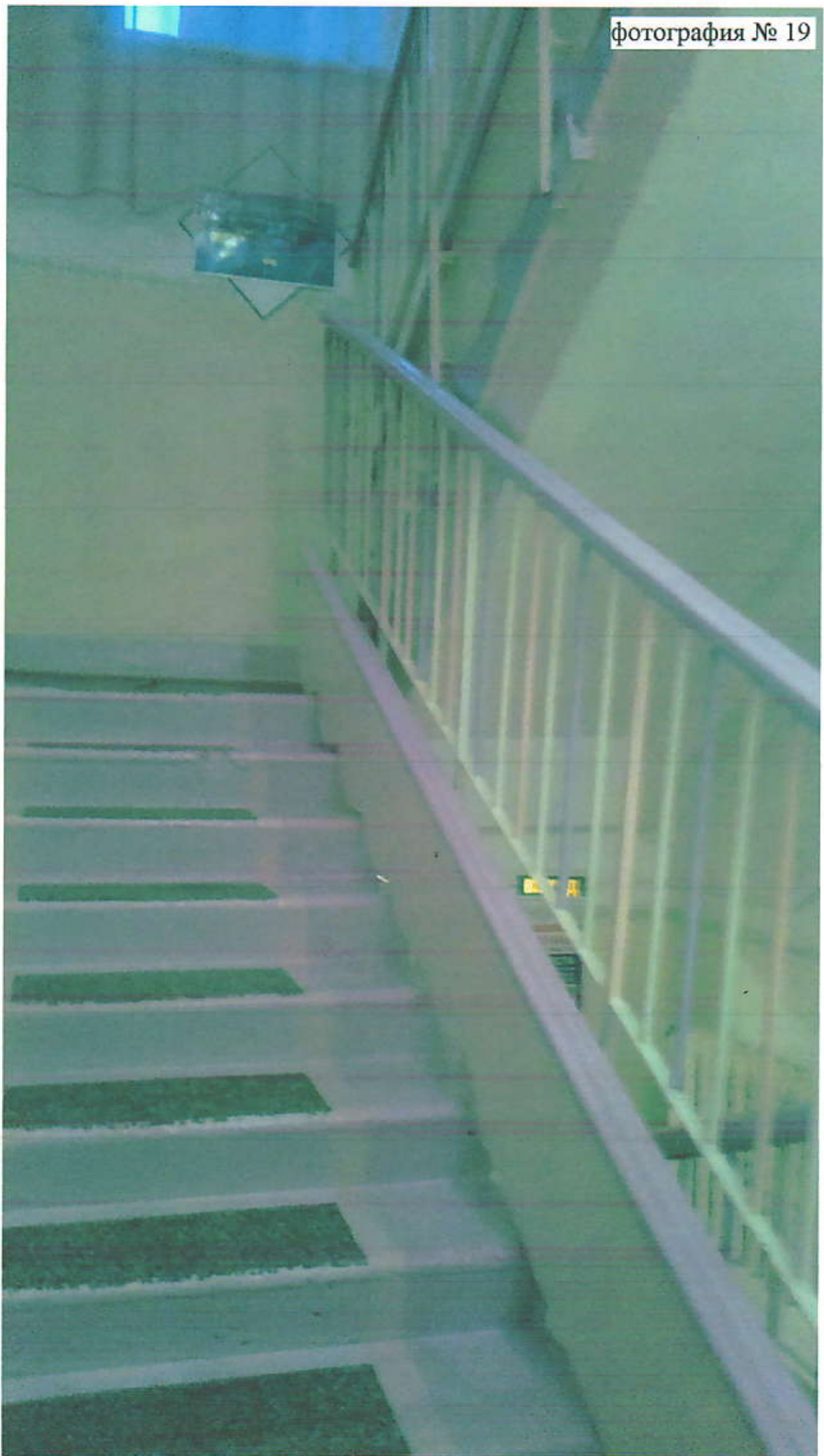
Дверь № 5 – запасной выход. Деревянная дверь, закрывается на задвижку, имеется крыльцо находится на первом этаже, со стороны улицы Мира

Н (высота) – 2000 мм.
L (длина) – 890,5 мм.
В (толщина) – 40 мм.









Вид со стороны ул. Горького





1 м 53 см





Н (высота) – 2000 мм.
L (длина) – 900 мм.
В (толщина) – 40 мм.

Деревянная дверь, закрывается на задвижку, имеется крыльцо.









фотография № 28













фотография № 34



МБДОУ «Детский сад № 20 «Белочка»
ул. Горького, д. 12а

Вид со стороны ул. Мира



Дверь № 6 – запасной выход. Деревянная дверь, закрывается на задвижку, имеется крыльцо, находится на первом этаже, со стороны улицы Мира

H (высота) – 2000 мм.

L (длина) – 900 мм.

B (толщина) – 40 мм.

Дверь № 7 – основной вход. Металлическая дверь, закрывается на задвижку, имеется крыльцо, находится на первом этаже, со стороны улицы Мира

H (высота) – 2000 мм.

L (длина) – 850 мм.

B (толщина) – 65 мм.

Дверь № 8 – запасной выход. Деревянная дверь, закрывается на задвижку, имеется крыльцо, находится на первом этаже, со стороны улицы Мира

H (высота) – 2000 мм.

L (длина) – 900 мм.

B (толщина) – 40 мм.

Дверь № 9 – основной вход. Деревянная дверь, закрывается на задвижку, имеется крыльцо, находится на первом этаже, со стороны улицы Мира

H (высота) – 2000 мм.

L (длина) – 900 мм.

B (толщина) – 40 мм.

МБДОУ «Детский сад № 20 «Белочка»
ул. Горького, д. 12а

Со стороны ул. Мира



Дверь № 10 – запасной выход. Деревянная дверь, закрывается на задвижку, имеется крыльцо, находится на первом этаже, со стороны улицы Мира

Н (высота) – 2000 мм.

L (длина) – 900 мм.

В (толщина) – 40 мм.

МБДОУ «Детский сад № 20 «Белочка»
Со стороны ул. Горького



Дверь № 11 – основной вход. Деревянная дверь, закрывается на задвижку, находится на первом этаже, со стороны улицы Горького

Н (высота) – 2000 мм.

L (длина) – 900 мм.

В (толщина) – 40 мм.

Дверь № 12 – основной вход. Металлическая дверь закрывается на врезной замок и задвижку, имеется крыльцо, находится на первом этаже, со стороны улицы Горького

Н (высота) – 2025 мм.

L (длина) – 835 мм.

В (толщина) – 60 мм.

Дверь № 15 – запасной выход. Деревянная дверь, закрывается на задвижку, имеется лестница, расположенная с внешней стороны здания находится на втором этаже, со стороны улицы Горького

Н (высота) – 2170 мм.

L (длина) – 915 мм.

В (толщина) – 55 мм.

**МБДОУ «Детский сад № 20 «Белочка»
ул. Горького, д. 12а**

Со стороны ул. Горького



Дверь № 14 – запасной выход. Деревянная дверь, закрывается на задвижку, имеется лестница, расположенная с внешней стороны здания, находится на втором этаже, со стороны улицы Горького

**Н (высота) – 2170 мм.
L (длина) – 915 мм.
В (толщина) – 55 мм.**

Дверь № 3 – основной вход. Деревянная дверь, имеет врезной замок и задвижку, имеется крыльцо, находится на первом этаже, со стороны улицы Горького

**Н (высота) – 1980 мм.
L (длина) – 890,5 мм.
В (толщина) – 40 мм.**





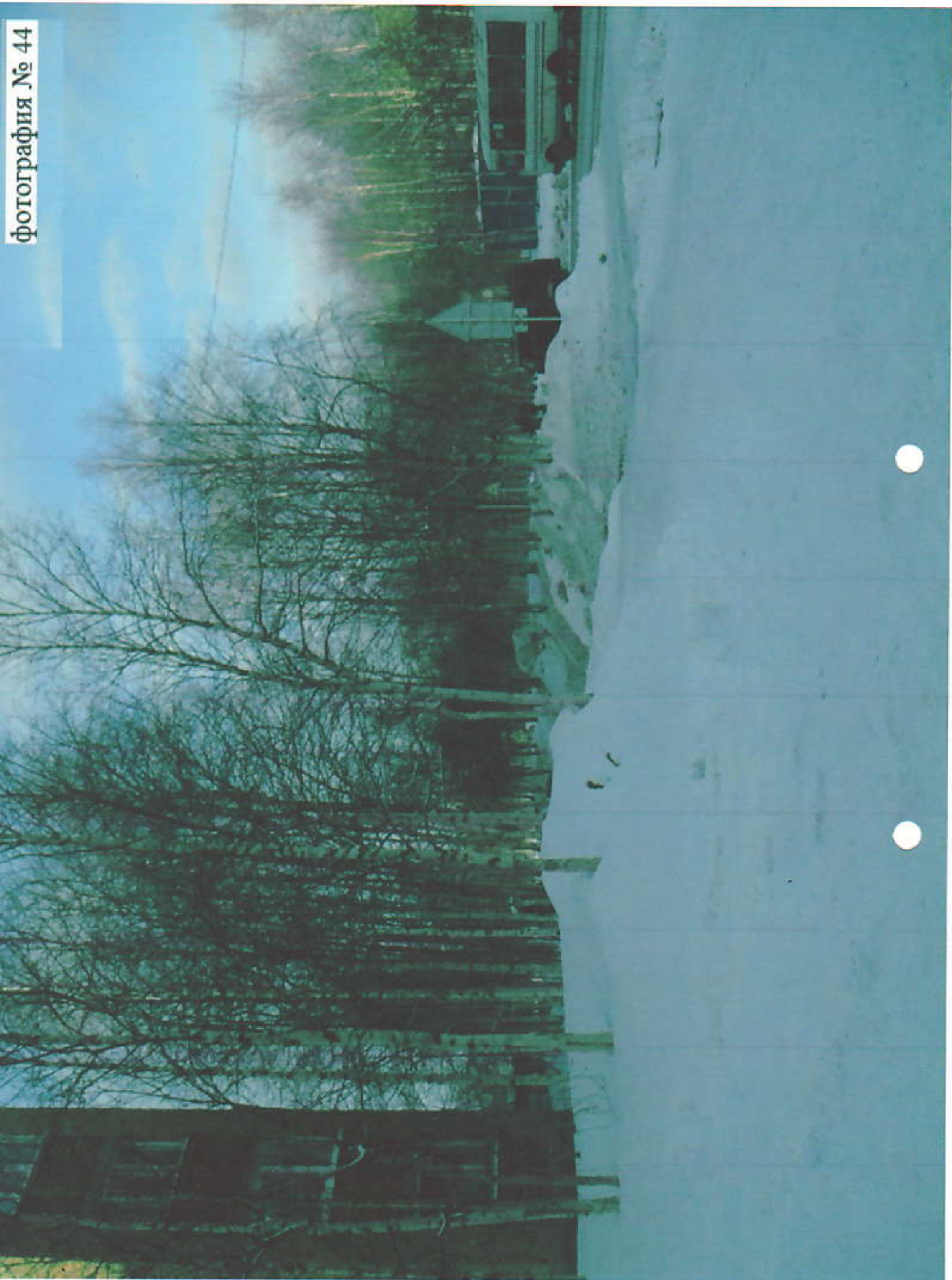


фотография № 41



фотография № 42





фотография № 45





фотография № 47



12A
Детский сад
№ 20 Белочка

Yandex











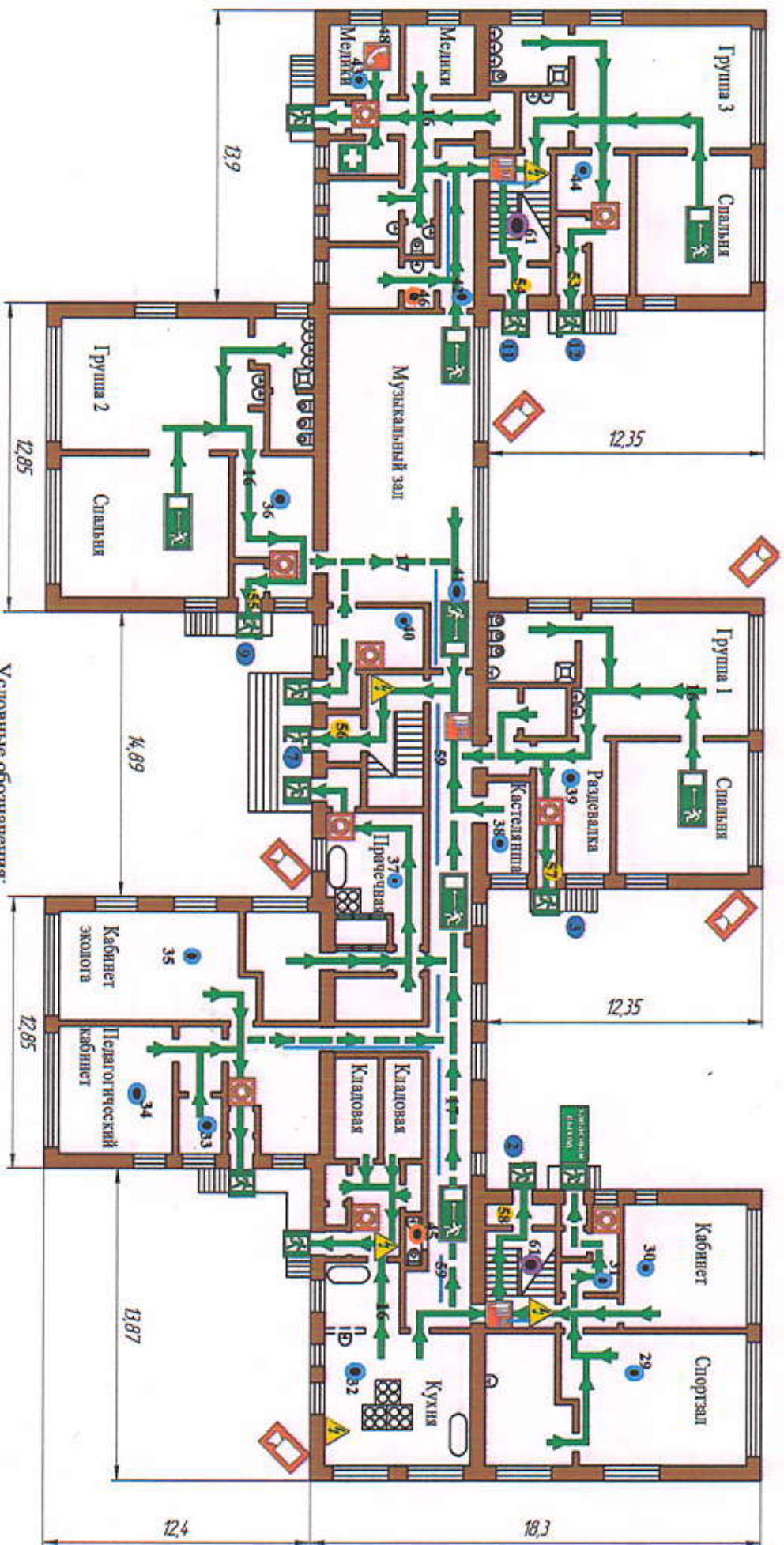






ПЛАН ЭВАКУАЦИИ В СЛУЧАЕ ВОЗНИКНОВЕНИЯ ЧРЕЗВЫЧАЙНОЙ СИТУАЦИИ МБДОУ "Детский сад №20 "Белочка" г. Инта ул. Горького 12 "а" 1 этаж

ПЛАН № 2



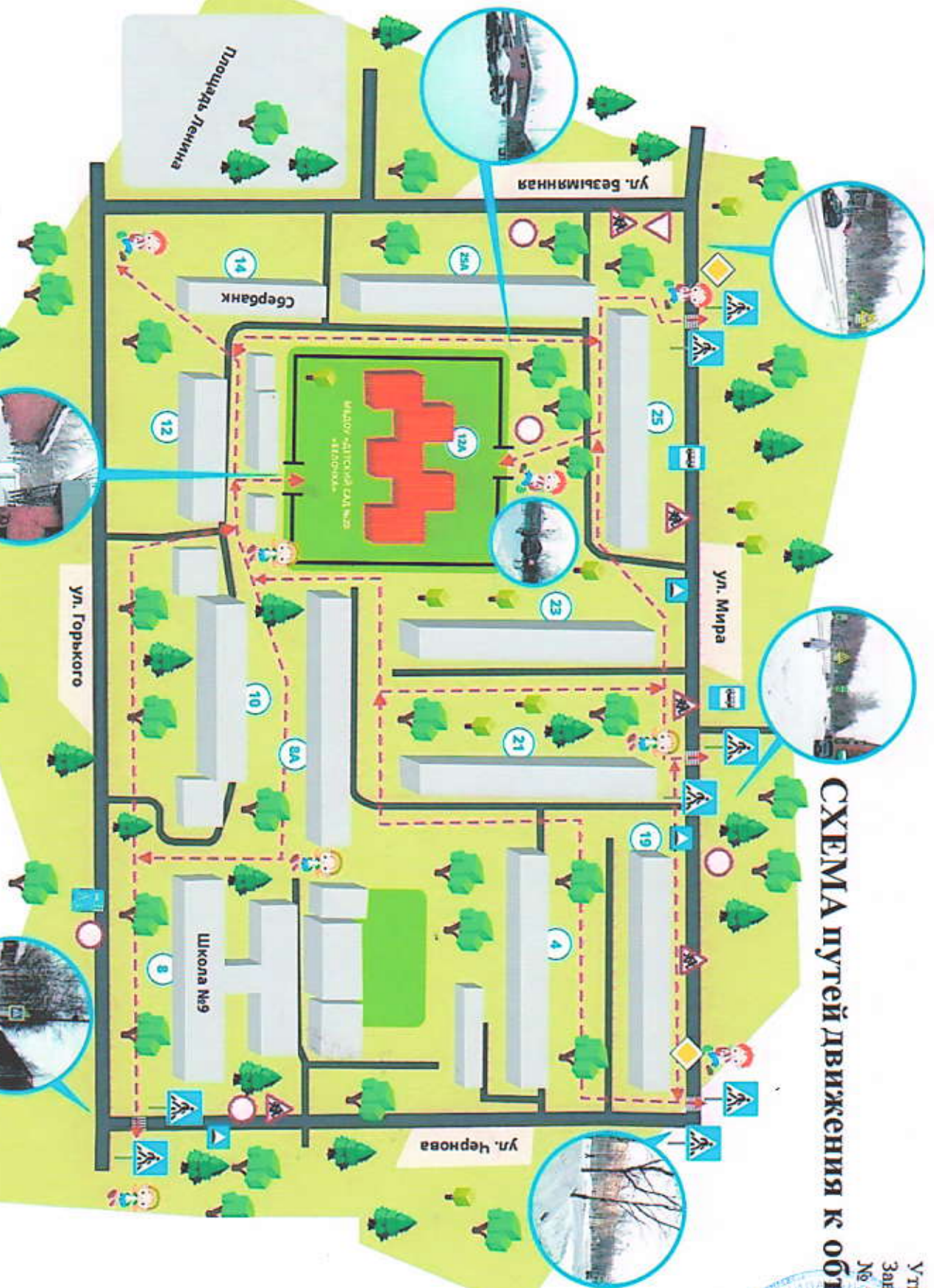
Условные обозначения:

- ДЕЙСТВИЯ ПРИ ВОЗНИКНОВЕНИИ ЧС**
Соблюдать на территории МЧС 01 (т.т.) 010 или 112
1. Эвакуация на территории МЧС 01 (т.т.) 010 или 112
 2. Эвакуация на территории МЧС 01 (т.т.) 010 или 112
 3. Эвакуация на территории МЧС 01 (т.т.) 010 или 112
- СООБРАЗИТЬ, СПОСОБСТВОВАТЬ!**
- 1.6 Путь к основному эвакуационному выходу внутри здания
 - 1.7 Путь к запасному эвакуационному выходу
 - 1.8 Направление к запасному выходу
 - 1.9 Дверь эвакуационного выхода
 - 1.10 Запасный выход
 - 6.1 лестница внутренняя
 - Камера видеонаблюдения
 - Камера видеонаблюдения установок пожарной сигнализации
 - Огнетушитель
 - Пожарный кран
 - Телефон
 - 4 предупреждающий
 - распределительный
 - Аптечка
 - вход в здание
 - 53-58 тамбур
 - 59 коридор
 - 29 - 44 зона теплого назначения
 - 45, 46 санитарная комната
 - Наружные стены кирпичная кладка 640мм
 - Внутренние стены кирпичная кладка 380мм
 - Перегородки кирпичная кладка 120мм

СХЕМА путей движения к объекту



Утверждаю:
 Заведующий МБДОУ "Детский сад
 № 20 "Белоchnка"
А.В. Шибалева



-  Главная дорога
-  Осторожно Дети
-  Пешеходный переход
-  Место остановки автобуса
-  Жилая зона

направление
пути к объекту

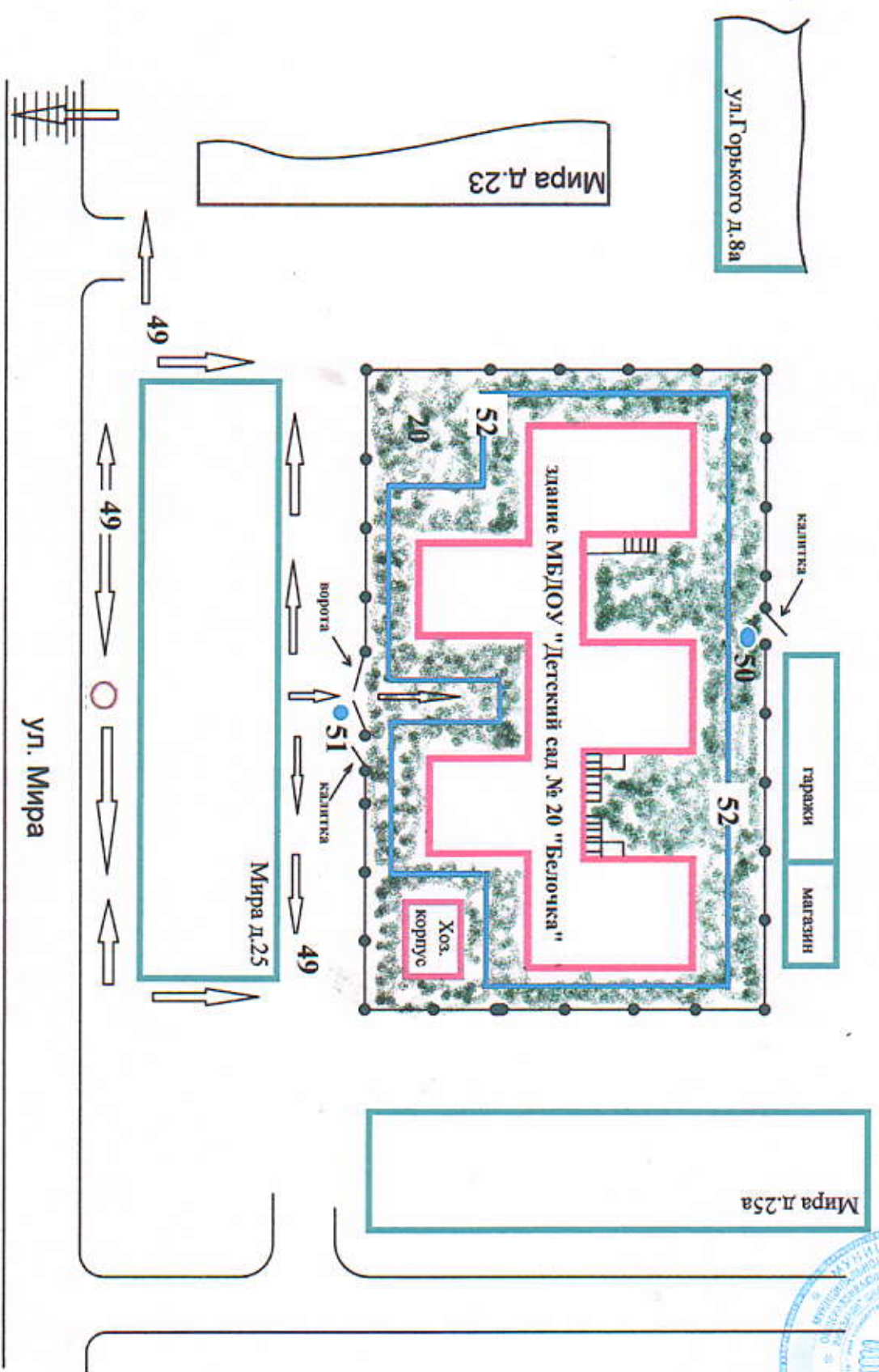
ПЛАН - СХЕМА РАСПОЛОЖЕНИЯ ОБЪЕКТА НА МЕСТНОСТИ

ул. Горького д. 10

ул. Горького д. 12

УТВЕРЖДАЮ:
Заведующий МБДОУ "Детский сад № 20
"Белочка"
Н.А. Шилова

ПЛАН № 1



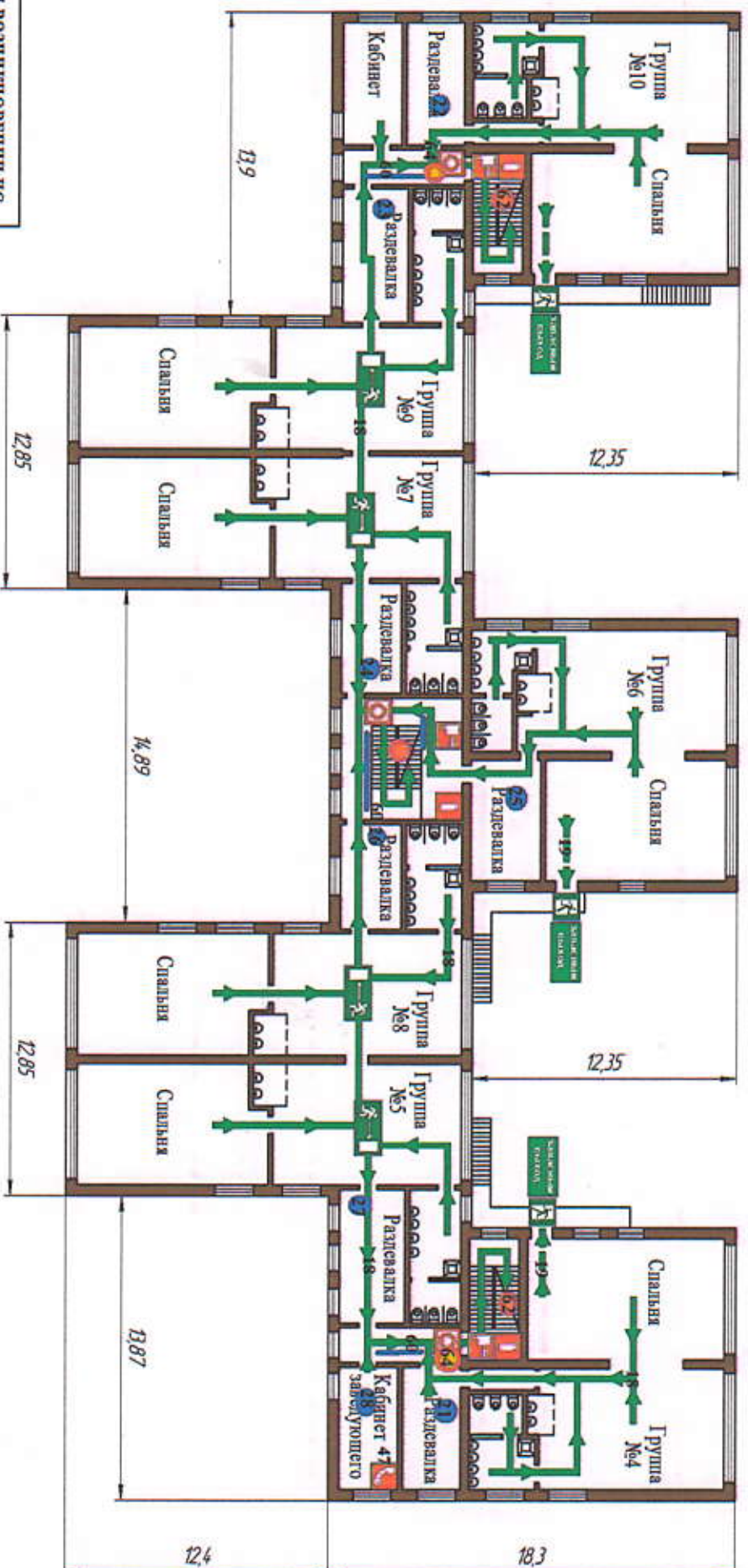
Условные обозначения:

- граница территории учреждения
- территория, прилегающая к зданию (участок)
- автобусная остановка
- пути движения к объекту (от остановки)
- ⇌ 49 пути движения на территории
- ⇌ 52 пути движения на территории
- 50, 51 вход (ход) на территорию

ПЛАН ЭВАКУАЦИИ В СЛУЧАЕ ВОЗНИКНОВЕНИЯ ЧРЕЗВЫЧАЙНОЙ СИТУАЦИИ

ПЛАН № 3

МБДОУ "Детский сад №20 "Белочка"
г. Инта ул. Горького 12 "а" 2 этаж



ДЕЙСТВИЯ ПРИ ВОЗНИКНОВЕНИИ ЧС
Сохранить спокойствие!

- Содержать по телефону
- 1** Едице МОПД "Инта" 6-84-15
МЧС 01 или (ср.) 010 или 112
 - 2** Сообщить
 - 3** Эвакуировать людей
- адрес объекта, что случилось, кто вызвал пожар
 - название учреждения
 - адрес объекта, что случилось, кто вызвал пожар
 - название учреждения
 - адрес объекта, что случилось, кто вызвал пожар
 - название учреждения
 - адрес объекта, что случилось, кто вызвал пожар
 - название учреждения

Условные обозначения:

- Зеленая линия: Путь к основному эвакуационному выходу
- Красная линия: Путь к запасному эвакуационному выходу
- Красная линия: Путь к запасному эвакуационному выходу
- Красная линия: Направление к эвакуационному выходу
- Красная линия: Дверь эвакуационного хода
- Красная линия: Замкнутый выход
- Красная линия: Кнопка включения устройств пожарной сигнализации
- Красная линия: Огнетушитель
- Красная линия: Пожарный кран
- Красная линия: Зона пешеходного движения
- Желтый треугольник: Цит. распределительный
- Зеленый крест: Аптечка
- Красный телефон: Телефон
- Красная линия: Камера видеонаблюдения
- Синяя линия: Коридор
- Коричневая линия: Наружные стены кирпичная кладка 640мм
- Серая линия: Внутренние стены кирпичная кладка 380мм
- Красная линия: Перегородки кирпичная кладка 120мм
- Красная линия: Двери
- Красная линия: Лестница внутренняя