

СОГЛАСОВАНО

Начальник Отдела образования  
администрации МОГО «Инта»

Э.О. Круглова

« 03 » ноября 2023г.



СОГЛАСОВАНО

Начальник ОГИБДД ОМВД  
России по городу Инте

« 09 » ноября 2023г.



УТВЕРЖДАЮ

Заведующий МБДОУ Детский сад  
№ 20 «Белочка»

Н.А. Шилова

« 03 » ноября 2023г.



# ПАСПОРТ ДОРОЖНОЙ БЕЗОПАСНОСТИ

муниципального бюджетного дошкольного  
образовательного учреждения  
«Детский сад № 20 «Белочка»  
общеразвивающего вида  
(по адресу ул. Мира, д.15а)

Паспорт разработан:

«15» сентября 2017 года

Паспорт откорректирован:

«30» августа 2019 года

«27» октября 2020 года

«30» сентября 2021 года

«19» сентября 2022 года

«08» ноября 2023 года

2023 год

## ОБЩИЕ СВЕДЕНИЯ

Наименование	
полное	Муниципальное бюджетное дошкольное образовательное учреждение «Детский сад № 20 «Белочка» общеразвивающего вида
сокращенное	МБДОУ «Детский сад № 20 «Белочка»
Тип	муниципальное бюджетное дошкольное учреждение
Юридический адрес	169840, Республика Коми, г. Инта, ул. Горького, д.12а
Фактический адрес	169840, Республика Коми, г. Инта, ул. Мира, д.15а
Заведующий	Шилова Нина Александровна раб. тел. 8 (8 2145) 61521; сот. 890420193 78
Старший воспитатель	Руденене Ирина Александровна раб. тел. 8 (8 2145) 61521; сот. 891213324 67
Заведующий хозяйством	Романюк Любовь Филипповна раб. тел.8 (8 2145) 61521; сот. 8 91255545 72
Ответственные работники за мероприятия по профилактике детского травматизма	Заведующий Шилова Нина Александровна раб. тел. 8 (8 2145) 61521; сот. 890420193 78
Ответственные работники муниципального органа образования	Начальник Отдела образования администрации МОГО «Инта» Круглова Эвелина Олеговна раб. тел.8 (245) 62008 МКУ «ГУНО» ведущий инженер по ГО, ЧС и ОТ Ляпина Оксана Витальевна, р.т. 8(245)61891
Ответственные от ОГИБДД ОМВД	Начальник ОГИБДД ОМВД России по г. Инте раб. тел. 60082
Руководитель или ответственный работник дорожно-эксплуатационной организации, осуществляющей содержание УДС*	Администрация МОГО «Инта» Отдел промышленности, транспорта, связи и ЖКС раб. тел. 67177
Руководитель или ответственный работник дорожно – эксплуатационной организации, осуществляющей содержание ТСОДД*	Администрация МОГО «Инта» Отдел промышленности, транспорта, связи и ЖКС раб. тел. 67177
Количество воспитанников	65 детей
Наличие уголков в групповых по-	Имеется

мещениях ДОУ

Наличие наглядного и дидактического материала Имеется

Наличие мини – улицы Имеется

Наличие класса по БДД Не имеется

Наличие автогородка (площадки) по БДД Имеется

Наличие автобуса Не имеется

Наличие парковок Не имеется

Наличие остановок Не имеется

Режим работы учреждения с 07.00 – 19.00  
с 19.00 – 07.00 – охранная сигнализация

Телефоны дежурных (оперативных) служб:

	<b>телефон экстренной связи</b>	<b>телефон начальника смены, старшего</b>
ОМВД России по г.Инте	102	8(82145) 7 2002; 7 2001
Отделение УФСБ России по г. Инте	8 (82145) 61681	
Отделение вневедомственной охраны по городу Инте – филиал ФГКУ «УВО ВНГ России по Республике Коми	8 (82145) 64273	8 (82145) 66034 8 (82145) 644978
ЕДДС	8(82145) 68415	

Службы экстренной помощи (вызов с мобильного (сотового) телефона):

Вызов экстренных служб через 112

<b>вызов экстренных служб с мобильных телефонов МТС</b> 010 – вызов пожарной охраны и спасателей 020 – вызов полиции 030 – вызов скорой помощи	<b>вызов экстренных служб с мобильных телефонов Билан</b> 001 – вызов пожарной охраны и спасателей 002 – вызов полиции 003 – вызов скорой медицинской помощи 901 – Спасатели и Пожарная охрана
<b>вызов экстренных служб с мобильных телефонов Мегафон</b> 010 – вызов пожарной охраны и спасателей 020 – вызов полиции 030 – вызов скорой помощи	<b>вызов экстренных служб с мобильных телефонов ТЕЛЕ 2</b> 010 – вызов пожарной охраны и спасателей 020 – вызов полиции 030 – вызов скорой помощи

## Содержание:

1. План – схемы

5



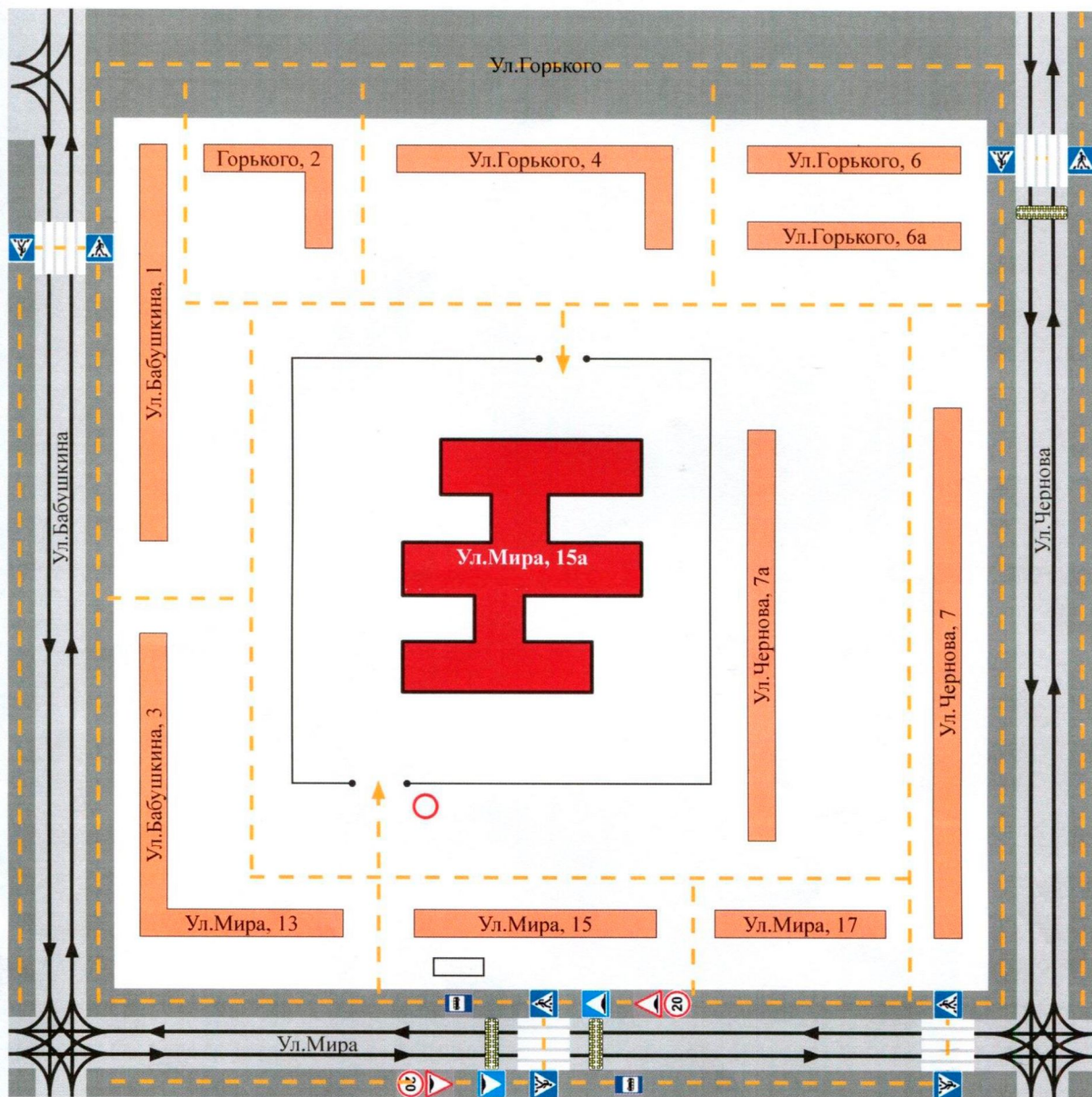
1.1.	План – схема района расположения МБДОУ «Детский сад № 20 «Белочка» по адресу ул. Мира, д.15а, пути движения транспортных средств и детей (воспитанников)	5
	Описание план – схемы района расположения МБДОУ «Детский сад № 20 «Белочка» по адресу ул. Мира, д.15а пути движения транспортных средств и воспитанников ДОУ	6
1.2.	Схема организации дорожного движения в непосредственной близости от МБДОУ «Детский сад № 20 «Белочка» по адресу ул. Мира, д.15а с размещением соответствующих технических средств, маршруты движения воспитанников	7
1.3.	Схема автобусного маршрута организованного подвоза воспитанников МБДОУ «Детский сад № 20 «Белочка»	8
	Описание схемы автобусного маршрута организованного подвоза воспитанников МБДОУ «Детский сад № 20 «Белочка»	
1.4.	План – схема движения транспортных средств к местам разгрузки/погрузки и рекомендуемых безопасных путей передвижения детей по территории МБДОУ № Детский сад № 20 «Белочка» по адресу ул. Мира, д.15а	9
2.1.	<b>Остановки автобуса общественного транспорта, расположенные вблизи к МБДОУ «Детский сад № 20 «Белочка» по адресу ул. Мира, д.15а</b>	10
2.2.	<b>Организация дорожного движения в непосредственной близости от МБДОУ «Детский сад № 20 «Белочка» по адресу ул. Мира, д.15а с размещением соответствующих технических средств</b>	11
2.3.	<b>Въезд с ул. Мира дом № 15</b>	12
2.4.	<b>Перекрёсток улицы мира и улицы Чернова, пешеходный переход</b>	13
2.5.	<b>Перекрёсток улицы Горького и улицы Чернова, пешеходный переход у МАОУ «Гимназия № 3»</b>	14
2.6.	<b>Улица Бабушкина и площадь Ленина, пешеходный переход к магазину «Космос»</b>	15
2.7.	<b>Пешеходный переход на улице Мира от дома № 15 к детской поликлинике</b>	16
3.	<b>Приложения</b>	17
3.1.	<b>Уголки БДД в групповых помещениях ДОУ</b>	
3.2.	<b>Познавательные занятия с детьми</b>	19

## 1. План-схема

1.1. План-схема района расположения МБДОУ «Детский сад



№ 20 «Белочка» по адресу ул. Мира, д.15а пути движения транспортных средств и воспитанников



**Условные обозначения**

- Ограждение	- Жилая застройка	- движение детей в (из) образовательное учреждение
- Искусственная неровность	- Проезжая часть	- Автобусная остановка
- Пешеходный переход	- Здание МБДОУ «Детский сад № 120 "Белочка"»	
- Тротуар	- Движение транспортных средств	

**Описание план – схемы района расположения МБДОУ «Детский сад № 20 «Белочка» по адресу ул. Мира д.15а пути движения транспортных средств и воспитанников дошкольного учреждения**

МБДОУ «Детский сад № 20 «Белочка» по адресу ул. Мира д.15а располагается в центральной части города Инты, Республики Коми. Местность открытая, равнинная, прилегающих лесных массивов и рек нет.

С западной стороны от здания МДОУ по улице Чернова находится на расстоянии 15 метров жилой дом № 7а;

С южной стороны от здания МДОУ на расстоянии 20 метров дома не расположены;

С северной стороны от здания МБДОУ по улице Мира находится на расстоянии 15 метров жилой дом № 15;

С восточной стороны от здания МБДОУ по улице Бабушкина находится на расстоянии 20 метров жилой дом № 1;

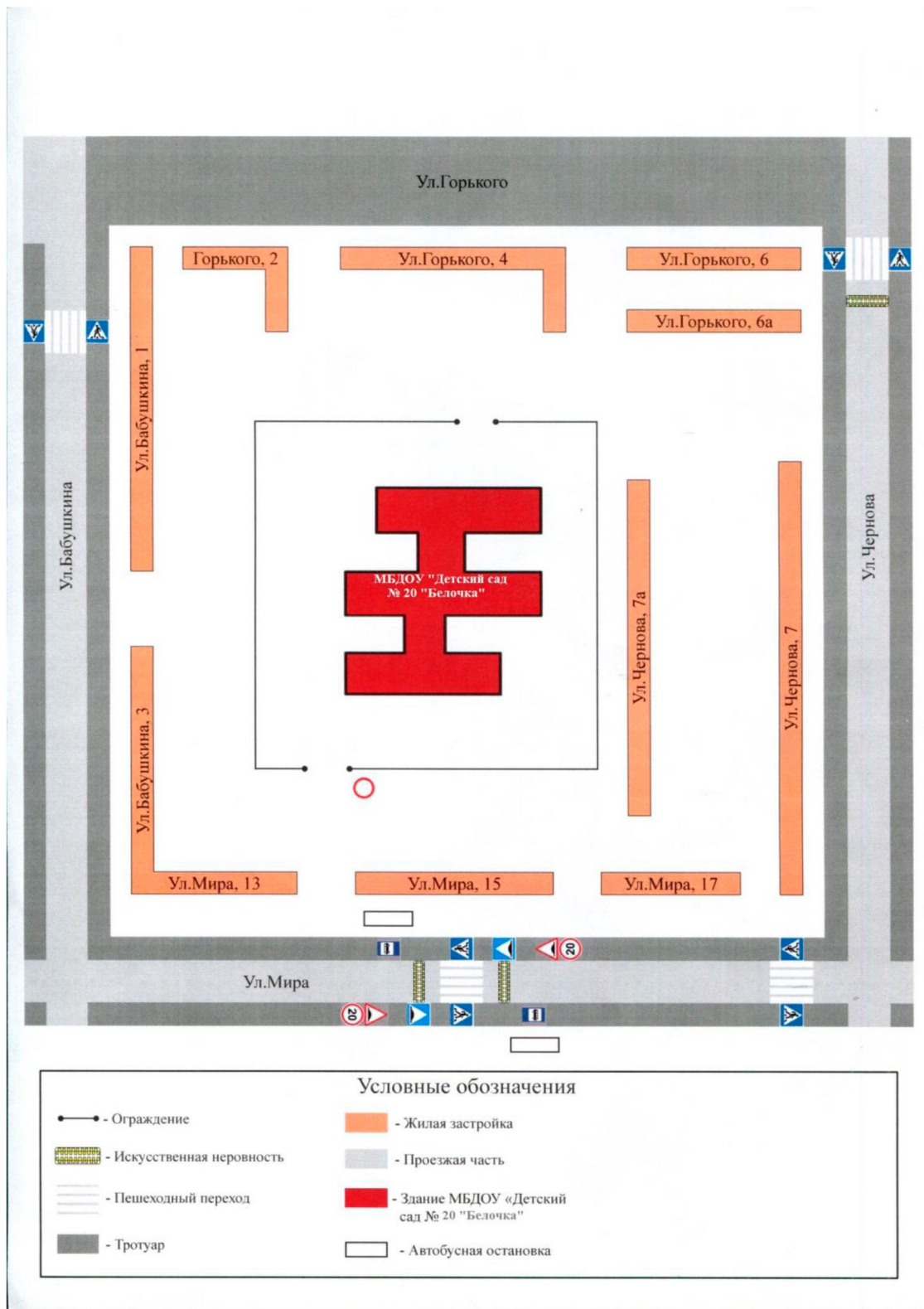
С северо-восточной стороны от здания МБДОУ по улице Мира находится на расстоянии 20 метров жилой дом № 13.

**На схеме обозначено:**

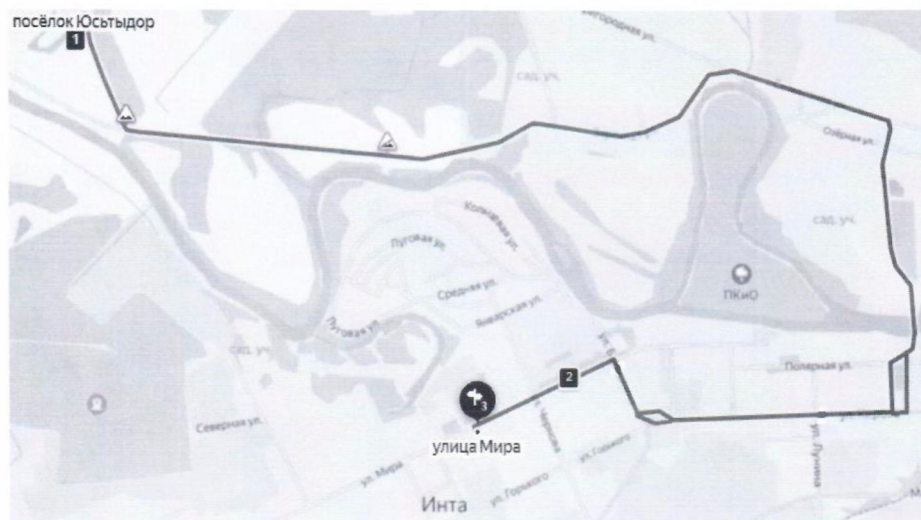
- желтой линией пути движения детей в/из МБДОУ «Детский сад № 20 «Белочка» по адресу ул. Мира 15а;
- черной линией пути и направления движения транспортных средств;
- расположение жилых домов, зданий и сооружений;
- сеть автомобильных дорог;
- пути движения транспортных средств;
- пешеходные переходы;
- названия улиц и нумерация домов.



**1.2. Схема организации дорожного движения в непосредственной близости от МБДОУ «Детский сад № 20 «Белочка» по адресу ул. Мира, д.15а с размещением соответствующих технических средств, маршруты движения воспитанников и расположение парковочных мест**



### 1.3. Схема автобусного маршрута организованного подвоза воспитанников МБДОУ «Детский сад № 20 «Белочка»



#### Описание схемы автобусного маршрута организованного подвоза воспитанников МБДОУ «Детский сад № 20 «Белочка»

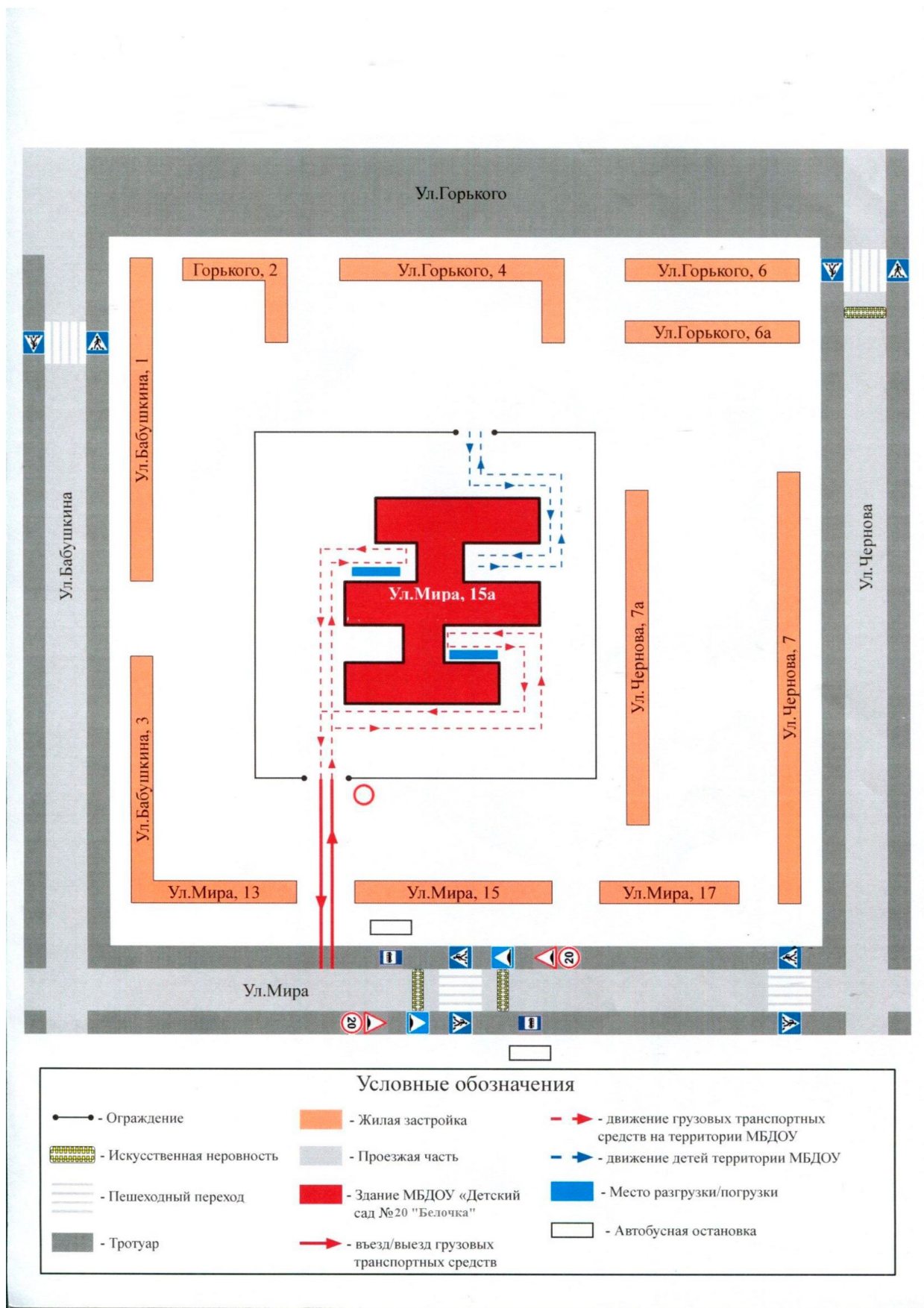
Остановка № 1: остановка пос. Юсьтыдор.

Остановка № 2: остановка Детская поликлиника (ул. Мира 10).

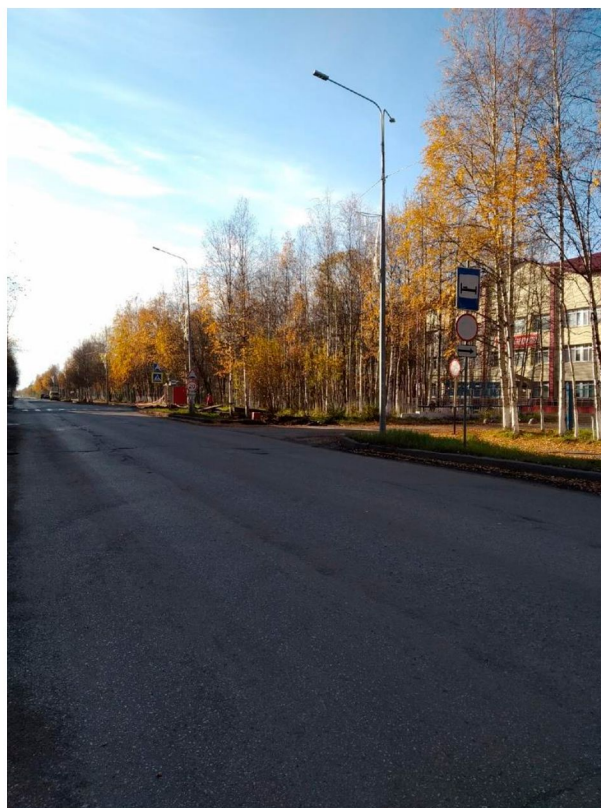
Остановка № 3: ул. Мира 25



1.4. План-схема движения транспортных средств к местам разгрузки/погрузки и рекомендуемые пути передвижения воспитанников по территории МБДОУ «Детский сад № 20 «Белочка» по адресу ул. Мира, д.15а



2.1. Остановки автобуса общественного транспорта, расположенные вблизи МБДОУ «Детский сад № 20 «Белочка» по адресу ул. Мира, д.15а





**2.2. Организация дорожного движения в непосредственной близости от МБДОУ «Детский сад № 20 «Белочка» по адресу ул. Мира, д.15а с размещением соответствующих технических средств**





**2.3. Въезд с ул. Мира дом № 15**



## 2.4. Перекрёсток улицы Мира и улицы Чернова, пешеходный переход





2.5. Перекрёсток улицы Горького и улицы Чернова, пешеходный переход у  
МАОУ «Гимназия № 3»



2.6. Улица Бабушкина и площадь Ленина, пешеходный переход к магазину «Космос»





**2.7. Пешеходный переход на улице Мира от дома № 15 к детской поликлинике**

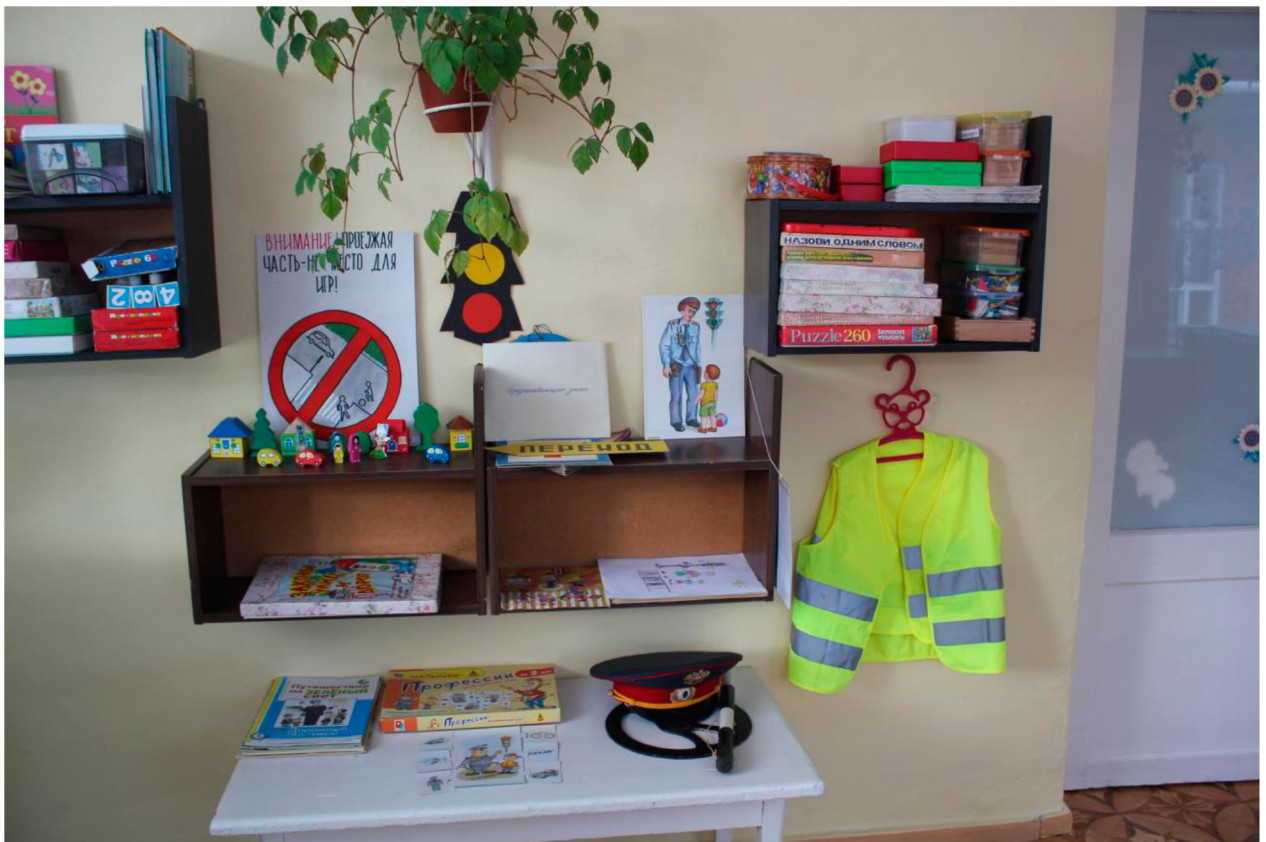




### 3. Приложения

#### 3.1. Уголки по безопасности дорожного движения в группах МБДОУ «Детский сад № 20 «Белочка» по адресу ул. Мира, д.15а







3.2. **Познавательные занятия с детьми:**

